

PROTECCIÓ DEL PERSONAL (EPI)

- Es realitzarà un rentat de mans abans i després de recollir la mostra.
- Bata resistent a fluids o bata convencional amb davantal impermeable per evitar la contaminació amb les gotes de Flügge
- Mascareta FFP2 o FFP3
- Ulleres de protecció muntura integral o pantalla facial
- Guants de protecció (làtex o nitril sense pols)

Es retiraran els EPIS i es llençaran al contenidor de residus del grup III segons normativa del centre.

Es netejaran i desinfectaran les superfícies i els estris que s'han emprat. Les ulleres de protecció integral poden reutilitzar-se prèvia neteja amb aigua i sabó i desinfecció amb el producte utilitzat en el centre de treball.

ÉS IMPORTANT TENIR EN COMPTE

Es poden utilitzar mostres de frotis nasals i faringis recollits de manera independent i introduint tots dos hisops en el mateix tub de mitjà de transport (UTM).

- Les mostres aïllades de frotis nasal no són les adequades per a la realització del procediment i les mostres aïllades de frotis faringis tampoc són adequades per a la realització del procediment.
- En cas de només disposar d'un sol hisop, es pot realitzar primer el frotis faringi i, seguidament, el nasal. S'ha de recollir la mostra d'ambdós forats.

MATERIAL PER A REALITZAR LA MOSTRA

- Caixa de transport homologada
- Kit amb el mitjà de transport
- 2 hisops (1 per a frotis nasofaringi i 1 per a frotis orofaringi)

Existeixen diverses presentacions segons els laboratoris, per tant és important seleccionar l'adequat i seguir les instruccions de cada fabricant i del laboratori on es processaran les mostres.

PROCEDIMENT PER A L'OBTENCIÓ DE FROTIS NASAL

1. Indiqui a la persona atesa que es moqui per eliminar restes de secrecions i pols externes.
2. Faci que segueixi amb el cap recolzat en un lloc fixe (per exemple una paret) per evitar que tiri el cap enrere durant el procediment.
3. Inclini-li el cap en un angle de 70 graus (Fig 1).

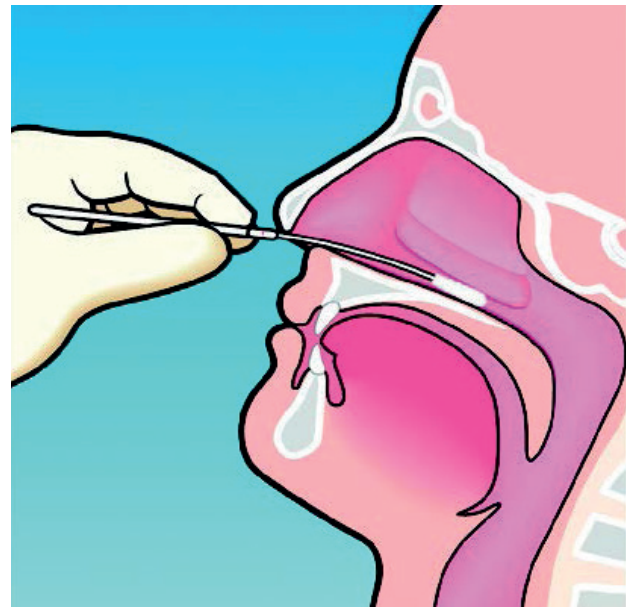


Fig 1

4. Introdueixi l'hisop per una de les fosses nasals cap a la part posterior (mai cap amunt) i faci passar diversos centímetres pel sòl nasal fins a aconseguir la nasofaringe (fins a trobar resistència).
 - La distància entre el nas i l'orella serveix de referència de la profunditat a la qual s'ha d'introduir l'hisop.
 - No forci l'hisop, si troba resistència abans d'arribar a la naso-faringe, retiri la turunda i provi en l'altra fossa nasal.
5. Giri l'hisop suaument durant 5-10 segons per arrossegar cèl·lules epitelials.
6. Introdueixi l'hisop a l'altre fossa nasal i repeteixi el mateix procés. És normal que s'estimulin les secrecions (tos, esternuts ...).

Retiri l'hisop i introduïu'l immediatament en el tub amb el mitjà de transport.

Col·loqui el cap de l'hisop almenys 1,3 cm per sota de la superfície del mitjà i fàcil girar. Trenqui el suport de l'hisop i tapi correctament l'envàs.

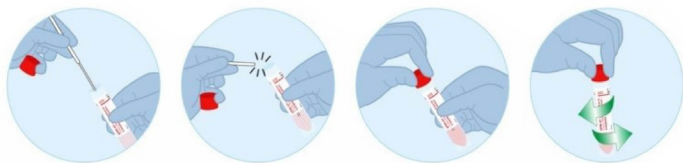


Fig. 2. Font: SEPAR

PROCEDIMENT PER A L'OBTENCIÓ DE FROTIS FARINGI

1. Ajudarem la persona atesa a tornar a la mateixa posició i il·luminarem bé la cavitat orofaríngia.
2. Amb l'ajuda d'un depressor lingual, accedirem a la part posterior de la faringe.
3. Amb l'ajuda d'un nou hisop, realitzarem un frotis de la paret posterior de la faringe assegurant-nos d'obtenir cèl·lules epitelials produïdes després de l'estimulació del frotis nasal.
4. Trenquem el mànec de l'hisop i l'introduïm en el mateix mitjà de transport de l'hisop nasal.

És important que si la persona que pren la mostra detecta una mala recollida (absència de col·laboració del pacient, impossibilitat d'introduir l'hisop per hiperplàsia dels cornets, etc.) ho registri la història clínica.

PREVENCIÓ PER AL TRANSPORT DE LES MOSTRES

Les mostres biològiques de frotis nasofaríngia per a detecció de la COVID-19, es consideren mostres de categoria B. Per evitar l' infecció de les persones que intervenen en el transport de les mostres, aquestes han d'anar dintre d'un contenidor específic de triple embalatge, compost per tres nivells de contenció, l'embalatge exterior ha d'anar etiquetat com Categoria B (UN 3373).

Tipus de mostra	Medi de transport del virus	Transport al laboratori. Mostra biològica de categoria B
Mostres respiratòries		
Frotis nasal + frotis faringi	SI (junts en un únic medi de transport)	Refrigerat a 4°C en 24-48 hores

