



Anàlisi de l'acompanyament *One-to-One* als hospitals de Catalunya

Autores: L. Cantó Codina; M. Escalé Besa S. Calle Del Fresno; S. Puig Calsina; C. Morote Muñoz; N. Obregón Gutiérrez.

L'acompanyament *One-to-One*

El *One-to-One*, que va néixer a la Gran Bretanya, és un model de cures que proveeix un acompanyament continuat i integral de la dona per part de la seva llevadora durant tot el procés del part.



Page, L. (2003), *One-to-one Midwifery: Restoring the “with Woman” Relationship in Midwifery*. *Journal of Midwifery & Women’s Health*, 48: 119–125. doi: 10.1016/S1526-9523(02)00425-7



Pràctiques basades en l'evidència per a l'atenció al part normal

La bibliografia analitzada recomana el model d'atenció *One-to-One* ja que millora de forma significativa els resultats perinatals i augmenta la satisfacció que tenen les dones respecte al seu part.

Guía de práctica clínica sobre la Atención al Parto Normal.

Guía de Práctica Clínica
sobre la Atención al Parto
Normal

NICE's guidelines on intrapartum health for women and babies.
[nice.org.uk/guidance/qs105](https://www.nice.org.uk/guidance/qs105)

NICE National Institute for
Health and Care Excellence



Intrapartum care

Quality standard
Published: 10 December 2015
[nice.org.uk/guidance/qs105](https://www.nice.org.uk/guidance/qs105)

Bohren, M. A., Hofmeyr, G. J., Sakala, C., Fukuzawa, R. K., & Cuthbert, A. (2017). Continuous support for women during childbirth. *Cochrane Database of Systematic Reviews*. <https://doi.org/10.1002/14651858.CD003766.pub6>



Col·legi Oficial d'Infermeres i Infermers de Barcelona

Objectiu de l'estudi

Conèixer el **grau d'implementació** del model de cures *One-to-One* als hospitals de Catalunya i l'**opinió dels professionals de la salut respecte a aquest acompanyament**.



Metodologia

És un estudi **descriptiu transversal multicèntric** realitzat a través d'una enquesta amb preguntes tancades que han respost un **total de 239 professionals** dels serveis d'obstetrícia i ginecologia dels hospitals catalans.

L'enquesta recull informació sobre el tipus d'hospital i el perfil professional. A partir dels resultats obtinguts, es va realitzar una anàlisi descriptiva de les dades a estudiar.

ESTUDI DE BONES PRÀCTIQUES EN L'ATENCIÓ AL PART

Benvolguts companys:

La següent enquesta vol analitzar el grau d'implantació d'un conjunt d'activitats considerades com a bones pràctiques basades en l'evidència en l'atenció al part recollides en la Guia de Pràctica Clínica d'Atenció al Part Normal i en altres fonts, en els diferents hospitals públics i privats de la província de Barcelona.

Agraim per endavant la seva col·laboració.

Rebi una cordial salutació.

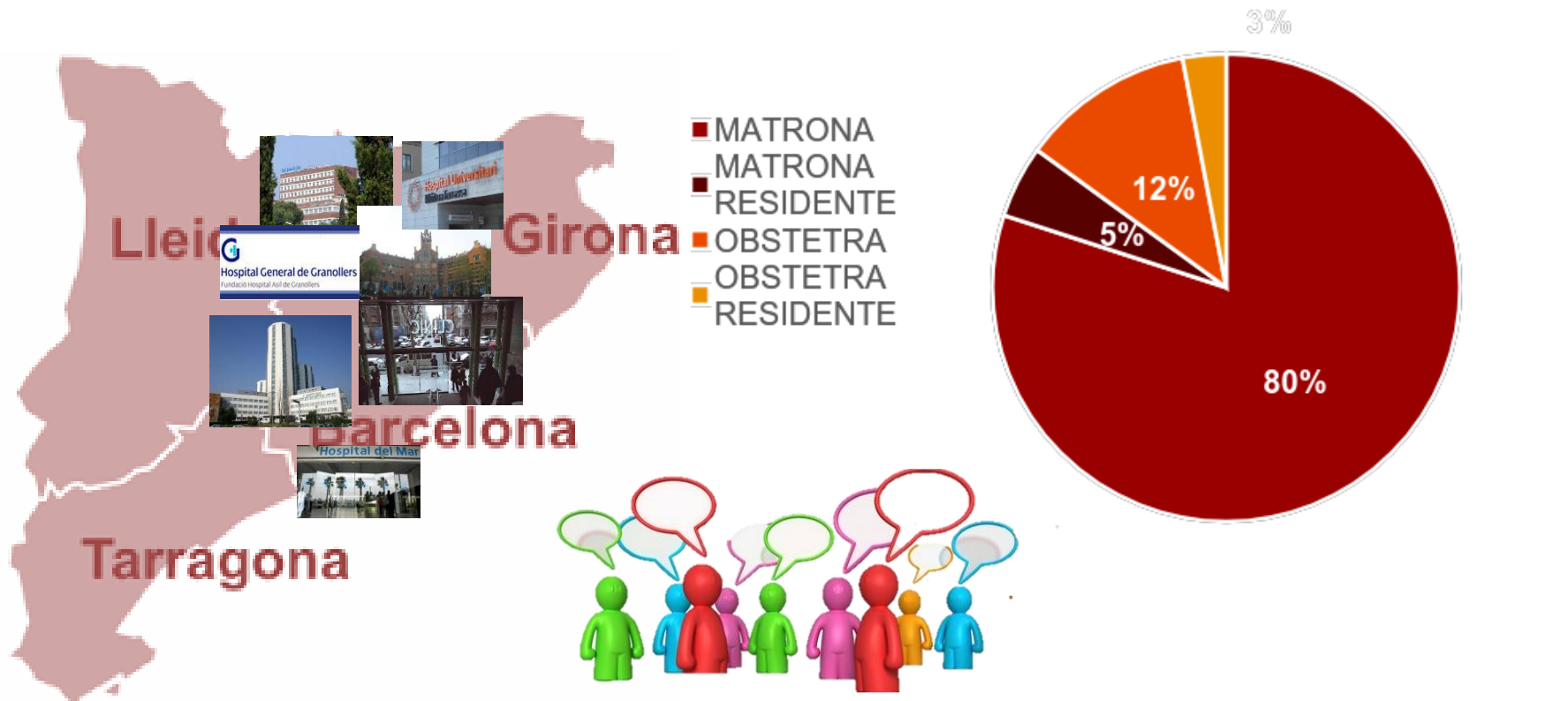
Vocàlia Llevadores COIB

1 / 9 11%

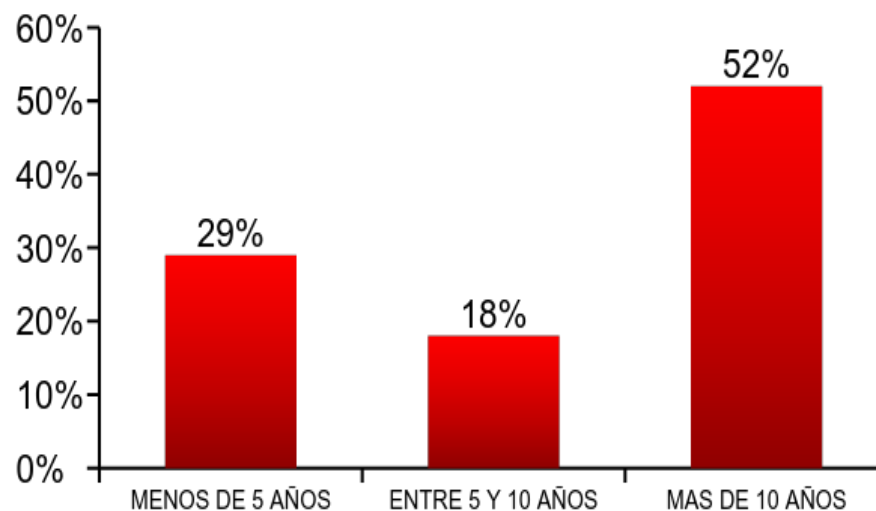
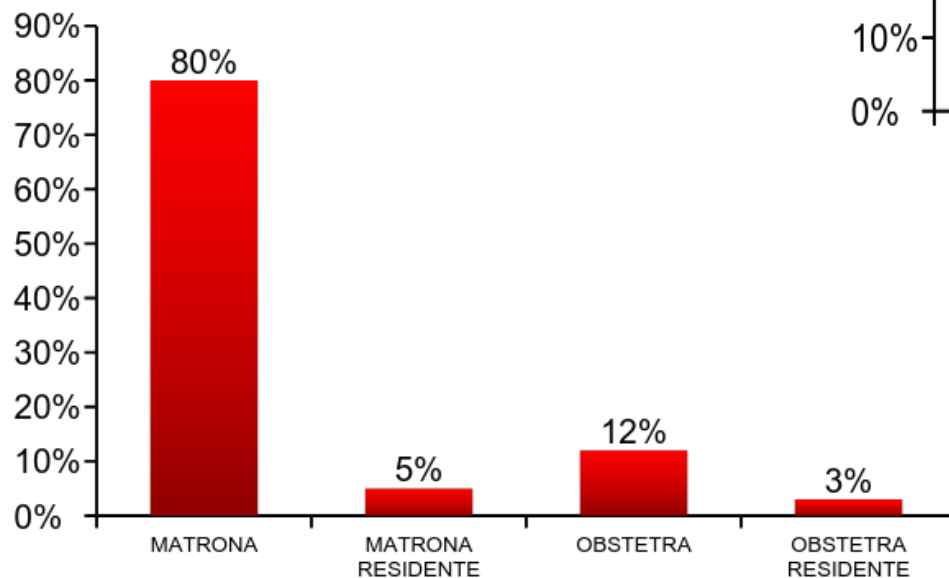


Resultats

Un total de **239 professionals de 27 hospitals públics i 4 privats** han aportat dades sobre les pràctiques realitzades en base a l'atenció al part normal a Catalunya.



Descripció de la mostra

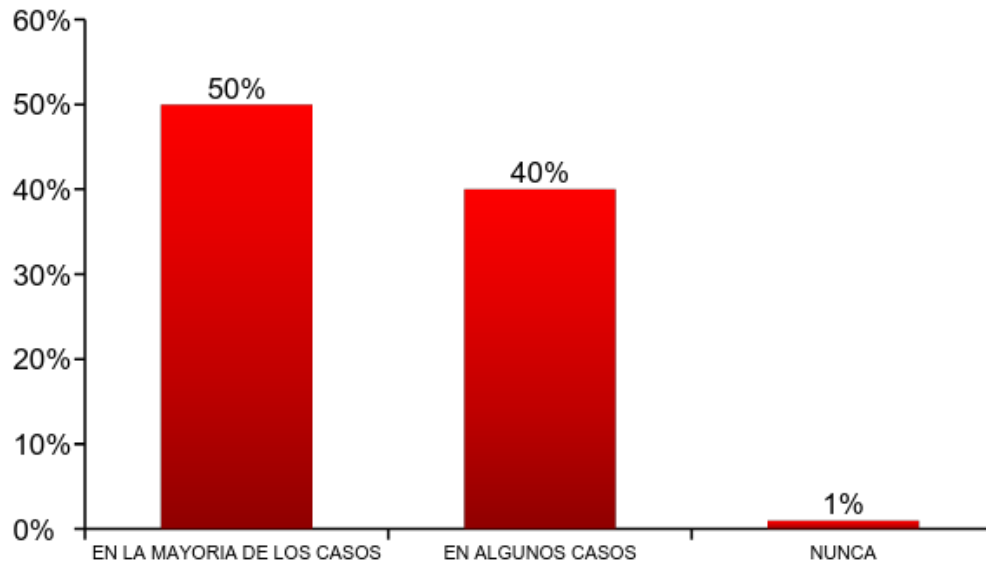




Es recomana que sigui una llevadora qui atengui la dona en treball de part des del moment que ingressa de forma individual i continuada.

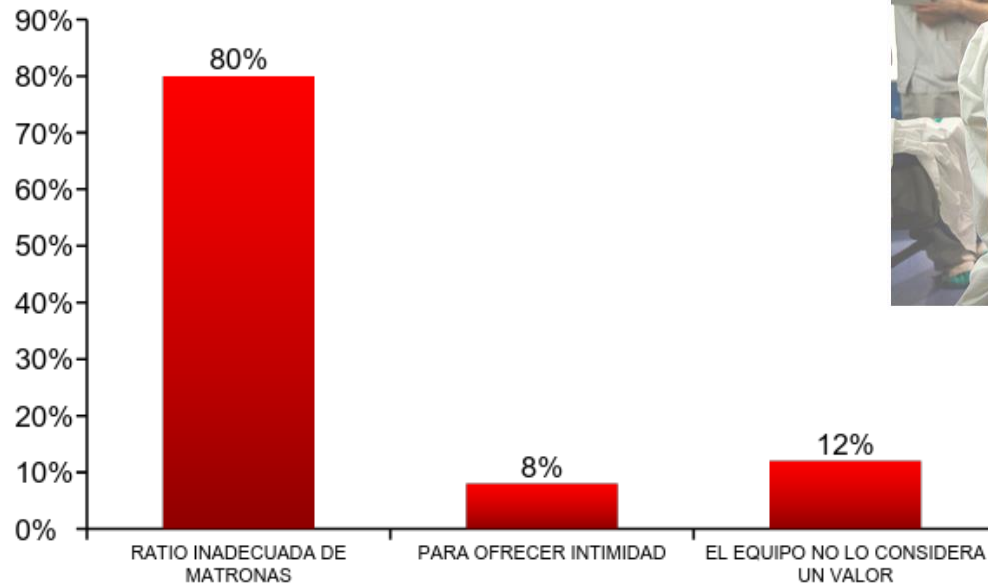
A

Guía de Práctica Clínica
sobre la Atención al Parto
Normal



Anàlisi de les **causes** de la falta d'implementació

Als centres on les cures *One-to-One* no són una pràctica habitual



Anàlisi de l'opinió dels professionals sobre els **beneficis** de les cures *One-to-One*



Considero que el *One-to-One* afavoreix l'**evolució del part**

239	0	10	8,90	1,479
-----	---	----	------	-------

Menys de 5 anys	Entre 5 i 10 anys	Més de 10 anys
M=9 Max=10 Min=5	M=8,9 Max=10 Min=0	M=8,6 Max=10 Min=3



LLEVADORA	LLEVADORA RESIDENT	OBSTETRA	OBSTETRA RESIDENT	GESTORA
M=9,09 Max=10 Min=3	M=9,5 Max=10 Min=8	M=7,8 Max=10 Min=5	M=8 Max=10 Min=5	M=7,38 Max=10 Min=83

Anàlisi de l'opinió dels professionals sobre els **beneficis** de les cures *One-to-One*



Considero que el *One-to-One* augmenta la **satisfacció de les dones con la atenció al part**

239	0	10	9,22	1,315
-----	---	----	------	-------

Menys de 5 anys	Entre 5 i 10 anys	Més de 10 anys
M=9,3 Max=10 Min=7	M=9,2 Max=10 Min=0	M=9,17 Max=10 Min=3



LLEVADORA	LLEVADORA RESIDENT	OBSTETRA	OBSTETRA RESIDENT	GESTORA
M=9,35 Max=10 Min=3	M=9,5 Max=10 Min=8	M=8,86 Max=10 Min=6	M=8,57 Max=10 Min=7	M=7,25 Max=10 Min=0

Anàlisi de l'opinió dels professionals sobre els **beneficis** de les cures *One-to-One*



Considero que la **ratio de llevadores** actual permet realitzar el *One-to-One*

239	0	10	5,45	3,211
-----	---	----	------	-------

Menys de 5 anys	Entre 5 i 10 anys	Més de 10 anys
M=4,8 Max=10 Min=0	M=5,4 Max=10 Min=0	M=5,8 Max=10 Min=3



LLEVADORA	LLEVADORA RESIDENT	OBSTETRA	OBSTETRA RESIDENT	GESTORA
M=5,22 Max=10 Min=0	M=5,2 Max=10 Min=0	M=7,24 Max=10 Min=0	M=7,14 Max=10 Min=2	M=4,88 Max=8 Min=1