

# Preguntes freqüents

## GID

Gestió infermera  
de la demanda



COL·LEGI OFICIAL  
INFERMERES I INFERMERS  
BARCELONA

### 1 Què és la Gestió Infermera de la Demanda (GID)?

És la resposta que dona la infermera del seu àmbit competencial a una persona que planteja una demanda relacionada amb la seva salut i que requereix una resolució immediata i/o preferent.

### 2

#### Quina normativa regula la GID?

La GID està regulada per dos acords publicats al DOGC al 2013 i al 2016.



DOGC 2013

Les infermeres, a tota Catalunya, vàrem **acordar** per consens, **què és la GID**



DOGC 2016

En quines condicions i **com** cal desenvolupar la **GID**

### 3

#### GID, GIDA i triatge són el mateix?

No, la GID, la GIDA i el triatge no són el mateix.

## GID

La GID contribueix a donar una resposta integral a la demanda de les persones ateses.

## GIDA

És un llistat tancat de motius de consulta aguts que utilitzen molts centres de salut.

## VS

## TRIATGE

Es refereix a la Recepció, Acollida i Classificació de pacients (RAC) que duen a terme les infermeres en els serveis d'urgència.

## 4 La GID contempla les competències infermeres?

Si, perquè recull competències de les infermeres com son: la valoració, la identificació de problemes, el pla terapèutic, la resolució i l'avaluació, seguint la metodologia pròpia que la comunitat científica ha reconegut com a procés infermer.



## 5 Què és la valoració infermera?

Segons el diccionari d'Infermeria termcat, és la primera etapa del procés infermer on es recull i s'examina la informació sobre l'estat de salut d'una persona atesa i es busquen proves del funcionament anormal d'alguna part de l'organisme o factors de risc que puguin generar problemes de salut. Inclou l'entrevista clínica, l'observació i l'exploració física que contempla les tècniques d'auscultació, palpació, percussió i inspecció.



## 6 Què és l'exploració física?

L'exploració física, s'inclou dins de la valoració infermera i permet determinar el funcionament dels òrgans i sistemes, amb l'objectiu d'identificar les necessitats de la persona.



## 7 Què s'entén per resolució?

És quan la infermera dona resposta al problema de la persona, resolent el cas o bé derivant a un altre professional o dispositiu.



## La GID representa una invasió de competències d'altres professionals?

**No,** la GID es la resposta que dona la infermera, des del seu àmbit competencial, a una persona que planteja una demanda relacionada amb la seva salut.



## Cal una formació reglada per a la implementació de la GID?

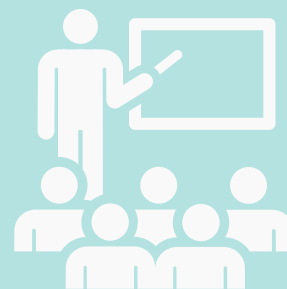
La formació reglada és la formació acadèmica, en el nostre cas universitària i de grau, amb la que s'obté la titulació d'infermera.

**Si que és important** la formació continua per desenvolupar, millorar, actualitzar i aprofundir en coneixements, habilitats i actituds. (Codi d'Ètica de les infermers i infermers de Catalunya, article 70)



## 1 Els graus d'infermeria inclouen continguts relacionats amb la GID?

**Si,** perquè l'estudiant aprèn a valorar a la persona, mitjançant entrevista clínica, exploració física, realització i interpretació de proves diagnòstiques i l'aplicació de cures i tractaments tant farmacològics com no farmacològics.



## 1 Quina cobertura legal tenim les infermeres amb la GID?

Totes les col·legiades a Catalunya tenen la cobertura de la pòlissa de Responsabilitat civil professional amb l'asseguradora A.M.A. Si la infermera realitza l'exercici de les competències que li són atribuïdes, la seva actuació professional quedaria coberta. Per tant, queden cobertes les intervencions recollides en els dos acords de la GID. (DOGC 6412 de 08.07.2013 i DOGC 7153 de 01.07.2016)

## 1 La prescripció infermera és una nova competència?

**No**, en tant que les infermeres tenim reconeguda la capacitat de valorar i identificar un problema de salut en una persona i dintre del marc de les nostres competències proposar estratègies i tractaments per resoldre'l.



## 2 Les infermeres podem indicar medicaments subjectes a prescripció mèdica?

**Si**, les infermeres podem prescriure tant des del rol autònom com des del rol de col·laboració o àmbit d'interacció, on diferents professionals interactuem amb l'objectiu d'atendre a la persona. En el cas de medicaments subjectes a prescripció mèdica (SPM), la infermera pot **proposar aquesta indicació**, seguint les guies terapèutiques i sent necessari que les validi el/la metge/ssa. Excepte amb les guies de ferides, cremades i ostomies que no cal que validi cap altre professional. [Enllaç a les guies.](#)

## 3 La infermera pot tramitar una Incapacitat Temporal (IT)?

La infermera pot prescriure i recomanar aturar l'activitat laboral durant un temps per la recuperació del problema de salut i emetre la proposta d'IT al metge dins de rol de col·laboració en el si del treball en equip.



## 4 Cal contemplar la GID a les DPOs?

**No** es imprescindible que la GID es contempli a les DPO, entenent que aquesta, forma part de la practica habitual de la infermera. La fixació d'objectius, és un instrument de gestió, incentivació i motivació de l'empresa que, si es defineix i s'explica adequadament als professionals, pot contribuir a millorar el resultats assistencials.



Si vols ampliar aquesta informació pots consultar les preguntes freqüents i tots els documents citats en el següent enllaç.

