



Col·legi Oficial d'Infermeres i Infermers de Barcelona

5a Jornada de reconeixement a la recerca infermera

Evaluación y Análisis de los Software de **Gestión de Equipos de Enfermería en Hospitales de Agudos de Barcelona**

Alberto Villamor Ordozgoiti, RN, PhD.

H. Clínic de Barcelona
U. de Barcelona



Contexto

- Premios Apoyo a la Investigación COIB 2014. Tesis.
- Enfermeras Gestoras
- Gestión de Equipos Enfermeros y TICs.
- Modelos de Evaluación de Calidad de Software. ISO/IEC 25000 SQuaRE (International Standardization Organization/International Electrotechnical Commission)
- Necesidades

Villamor Ordozgoiti A, Delgado Hito P, Guix Comellas EM, Fernandez Sanchez CM, Garcia Hernandez M, Lluch Canut T. **Software Quality Evaluation Models Applicable in Health Information and Communications Technologies. A Review of the Literature.** Stud Health Technol Inform. 2016;226:169-72. PMID: 27350495.



Objetivos

FASE I

- **Evaluar** la calidad de las TIC de aplicación en la gestión de equipos enfermeros en hospitales de agudos de Barcelona según la norma ISO/IEC

FASE II

- **Comprender** la experiencia de las Enfermeras Gestoras sobre las TIC de soporte a la gestión de equipos enfermeros



Metodología

6 H. de Agudos, Barcelona 2014-2017.

FASE I

- ISO/IEC 25000. Perspectiva Usuario/Adquisidor, modelo Calidad Externa: 17 métricas (Funcionalidad, Fiabilidad, Eficiencia y Usabilidad)

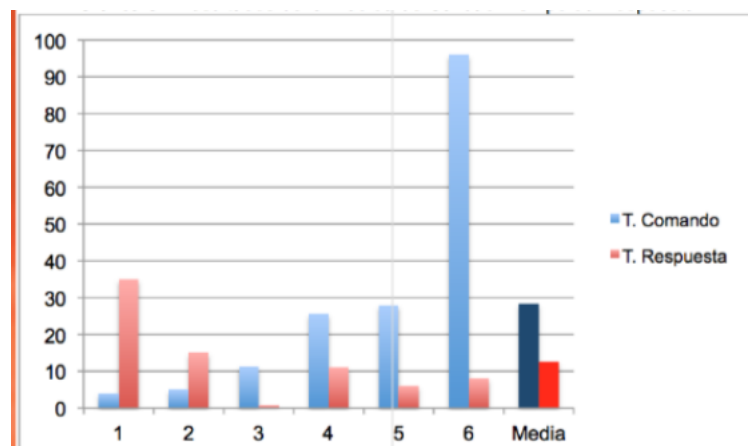
FASE II

- Fenomenología (Heidegger). Heterogeneidad en perfiles. Entrevistas en profundidad, 21 participantes.

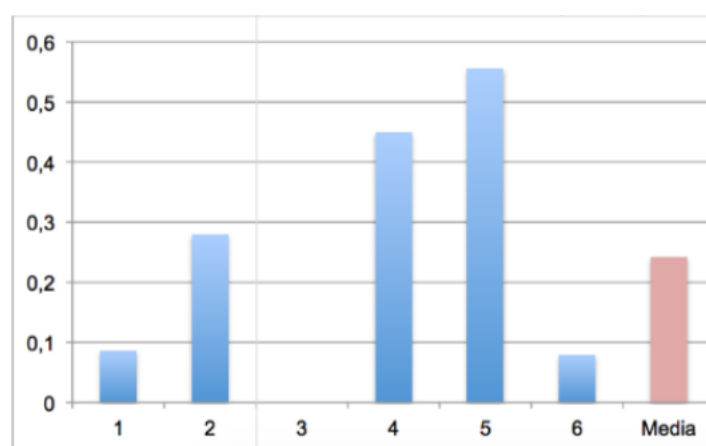


Resultados FASE I

	1	2	3	4	5	6
TIC	H.SOFT	EXCEL	GRAELLES	WORK PLANNER*	WORK PLANNER	SAP
FUNIONES	23	0	68	18	45	39
F. ACCESIBLES	4	0	66	18	43	37



T⁰ Respuesta



Calidad Global



Resultados FASE II

Experiencia 4-30 años. Equipos 30-1300

Necesidades de Información

Aspectos Organizativos (presencias, Horarios, Cambios...)

Temas Profesionales (Perfil, Composición de equipos...)

Soluciones (Deficiencias, Trucos, Superusuario, Manual...)

Utilidad de Información

Favorables (Usabilidad, Visualización datos, Inmediatez...)

Limitaciones (Dispersión, Lentitud, Excel, Fiabilidad...)

Vivencias

Yo estoy contenta **Manifiestamente Mejorable**
No me es útil **Para mi es un tablón de anuncios**
No cumple bien la función **Muy poco práctico**



Resultados: **Benchmark**

Requisitos Funcionales

Control Plantillas
Fichas Maestras
Contratos
Gestión de Usuarios
Documental
Herramientas
Macrogestión

96

Referencias de Calidad ISO/IEC 25000



Conclusiones

- Uso sistemático de TIC. Calidad muy mejorable
 - TIC muy variable, funciones 0-68
 - Métricas grandes diferencias en calidad, “Regulares”.
-
- Experiencia dependiente de TIC
 - Necesidades según rol gestor.
 - Utilidad muy dependiente del diseño de TIC, mayoritariamente Incompleta, No Actualizada o Acceso Dificil

