



Col·legi Oficial d'Infermeres i Infermers de Barcelona

PROJECTE DE GESTIÓ

DIRECCIÓ DE GERÈNCIA

PLA ESTRATÈGIC 2016-2020

OBJECTIUS

2017

OBJECTIUS ESTRATÈGICS DIRECCIÓ DE GERÈNCIA 2016-2020

Que?

1

ESTABILITAT ECONÒMICA I REFINANÇAMENT

CONTROL PRESSUPOST
REDUIR DEUTE
REESTRUCTURACIÓ BANCARIA
EXPLOTACIÓ D'ACTIUS

2

MILLORA DEL MODEL ORGANIZATIU
NOU MODEL COL·LEGAL

ADAPTACIÓ RRHH
MODEL PRESTACIÓ CARTERA

3

INNOVACIÓ I PLA DE SISTEMES I TIC

REDUCCIÓ A UN 5% PT
MILLORA PRESTACIONS
ACTUALITZACIÓ TECNOL
MILLORA WEB

4

BON GOVERN I PLA DE MILLORA CONTINUA

MODEL QUALITAT
EMPRESA SALUDABLE
PROJECTE RSC

ÀREA COMPTABLE I FINANCERA

ÀREA DE MÀRQUETING

ÀREA D'ESTRUCTURA I RRHH

ÀREA DE SISTEMES I TIC

ÀREA DE NEGOCI

SEGUIMENT PROVEÏDORS

SUPORT MÀRQUETING

SECRETARIA I SUPORT RRHH

PROGRAMA RETURN

BORSA DE TREBALL

CLUB COIB

ADMINISTR. COL·LEGAL

SUPORT A SISTEMES I TIC

Amb qui?

Per a que?

SUPORT A L'ACTIVITAT PROFESSIONAL DEL COIB
ATENCIÓ COL·LEGAL-PRESTACIONS PROFESSIONALS-PRESTACIONS NO PROFESSIONALS- VOCALIES-ÀREES I GRUPS- SERVEIS COL·LEGIALS







PROJECTE +
Reset

MÉS PROPER

ESCOLTI MÉS

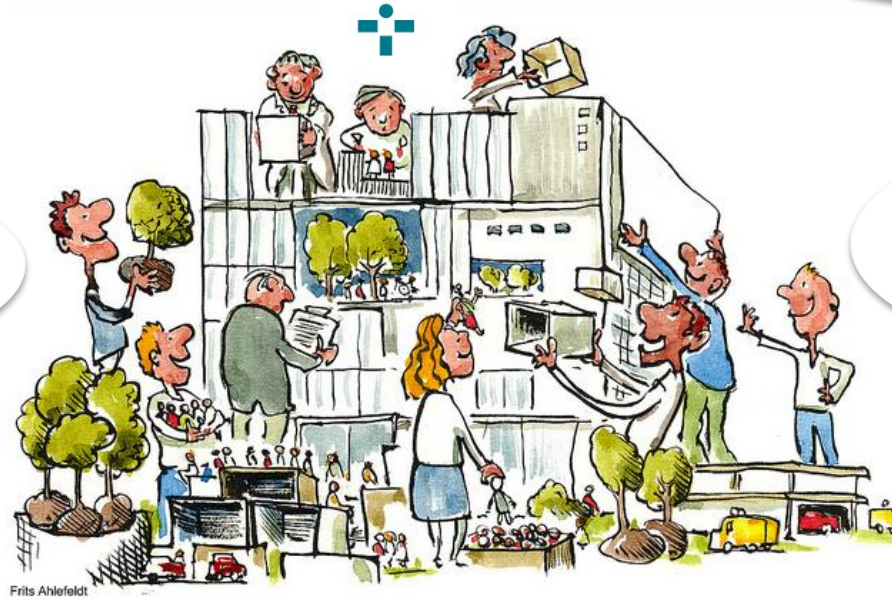
MÉS OBERT

COL·LEGI OFICIAL
INFERMERES I INFERMERS
BARCELONA



COMPROMÉS

**DE TOTES I
TOTS**



Frits Ahlefeldt

**ESTABLE I
FORT**

**POSICIONAT I
INFLUENT**

TRANSPARENT

PROJECTE DE GESTIÓ

DIRECCIÓ DE GERÈNCIA

OBJECTIUS

2017

1

ESTABILITAT
ECONÒMICA
I REFINANÇAMENT

CONTROL
PRESSUPOST
REDUIR DEUTE
REESTRUCTURACIÓ
BANCÀRIA
EXPLOTACIÓ
D'ACTIUS

SEGUIMENT
PRESSUPOSTARI

REVISIÓ
PRODUCTES
FINANCERS

AUDITORIA
COMPTABLE I
FINANCERA

GENERACIÓ
D'EFECTIU

CONTROL DE
GESTIÓ

SEGUIMENT DE
TRESORERIA

MILLORA ACORDS
AMB BS

PORTAL DE
TRANSPARÈNCIA

QUOTES
COL·LEGIALS

FUNDACIÓ
INFERMERIA I
SOCIETAT

2

MILLORA DEL
MODEL
ORGANITZATIU

NOU MODEL
COL·LEGIAL

ADAPTACIÓ RRHH
MODEL PRESTACIÓ
CARTERA

DEFINICIÓ D'UNITATS
FUNCIONALS

GESTIÓ DEL TALENT

ADAPTACIÓ ALS
CANVIS

NOUS PROJECTES

NOU MODEL
COL·LEGIAL
PARTICIPACIÓ

SEGURETAT I SALUT

CAP A UNA EMPRESA
SALUDABLE

GESTIÓ PER
OBJECTIUS

MILLORA DE
PROCESSOS

3

INNOVACIÓ I PLA DE SISTEMES I TIC

**MILLORA
PRESTACIONS
ACTUALITZACIÓ
TECNOL**

**NOU SOFTWARE PER
RECERQUES**

**MONITORITZACIÓ
TRUCADES**

**FINESTRETA
ELECTRÒNICA**

APPS

**SISTEMA DE
PARTICIPACIÓ**

**MILLORA WIFI
CORPORATIVA**

**MILLORA
INFRAESTRUCTURA**

**GESTIÓ
DOCUMENTAL**

WEB PUJADES

**MILLORES EN
EQUIPS**

4

BON GOVERN I PLA
DE MILLORA
CONTINUA

MODEL QUALITAT
EMPRESA
SALUDABLE
PROJECTE RSC

ADAPTACIÓ CANVIS
ISO 2015

MODEL D'EMPRESA
SALUDABLE

CONTROL DE GESTIÓ

PROTECCIÓ DE
DADES

GESTIÓ
MEDIAMBIENTAL

SOSTENIBILITAT

BON GOVERN I
COMPROMÍS
TRANSPARÈNCIA

SEGURETAT JURÍDICA

PARTICIPACIÓ

PROXIMITAT

SEU CORPORATIVA



- ❖ Millores en es espais.
- ❖ Espais per col·legiades.
- ❖ Compra de mobiliari
- ❖ Renovació equips informàtics
- ❖ Revisió préstec Hipotecari.

CONGRÉS CIE BCN 2017



- ❖ Ajuts a inscripcions col·legiades
- ❖ Participació en activitats
- ❖ Visibilitat del COIB

ÀREA ECONÒMICA



- ❖ Seguiment pressupostari
- ❖ Seguiment tresoreria.
- ❖ Reestructuració àrea..
- ❖ Re negociació entitats financeres.
- ❖ Auditoria financera.
- ❖ Transparència i bon govern.

ÀREA DE RRHH



- ❖ Planificació canvi organitzatiu.
- ❖ Definició model direcció per objectius
- ❖ Cap a un model d'empresa sostenible i saludable.
- ❖ Absentisme i sinistralitat.
- ❖ Incorporació talent pels nous projectes.
- ❖ Pla formatiu RRHH 2017.

Suport

- ✓ Àrea d'estructura.
- ✓ Àrea comptable
- ✓ Àrea de RRHH
- ✓ Secretaria gerència

Instruments

- ✓ Pressupost 2015.
- ✓ Pla comptabilitat.
- ✓ Normativa laboral COIB
- ✓ Acords Assemblea
- ✓ Acords govern

Indicadors

- ✓ Indicadors financers
- ✓ Auditoria.
- ✓ Indicadors Qualitat
- ✓ Informes seguiment

Horitzó

- ✓ Fortalesa econòmica 2018
- ✓ Màx. Satisfacció col·legiades/ts
- ✓ Seu confortable i moderna ajustada a les necessitats.
- ✓ Equips formats i predisposats.



RECURSOS HUMANS

COL·LEGI OFICIAL
INFERMERIA
DE BARCELONA



RECURSOS HUMANS

COL·LEGI OFICIAL
INFERMERIA
DE BARCELONA

GESTIÓ PER OBJECTIUS I COMPETÈNCIES

FORMACIÓ CONTINUADA

MODEL D'EMPRESA SALUDABLE

FINANCES I PROJECCIONS



FINANCES I PROJECCIONS

PROJECCIONS FINANCERES I REESTRUCTURA DEUTE

RENEGOCIACIÓ CONDICIONS BANCÀRIES

IMPULS U.G.E COIB: PUJADES/GESTORIA/FORMACIÓ

ÀREA DE MÀRQUETING

RELACIONS INSTITUCIONALS

ÒRGANS DE PARTICIPACIÓ

PÒLISSA ASSEGURANÇA RC



- ❖ Definició Pla Estratègic A.M.
- ❖ Increment venda atípics.
- ❖ Diversificar i ampliar cartera de clients.
- ❖ Investigació i planificació.
- ❖ Ampliació cartera de serveis
- ❖ Engament intern i extern
- ❖ Suport a totes les àrees del COIB.

- ❖ Taula directiva Inter col·legial
- ❖ Taula tècnica Inter col·legial.
- ❖ Taula lletrada Inter col·legial.
- ❖ Sectorial de Salut
- ❖ 22@Network.
- ❖ Grup CINC.
- ❖ Empreses i institucions
- ❖ Fundació Infermeria i Societat

- ❖ Suport Vocalies.
- ❖ Suport Grups de Treball.
- ❖ Suport Àrees del COIB.
- ❖ Suport Delegacions Comarc.
- ❖ Suport Comissions
 - Pressupostària.
 - Patrocinis.
 - Administrativa.
 - De Sistemes i TIC

- ❖ Renovació de pòlissa RC.
- ❖ Millora de prestacions.
 - ❖ Prescripció
- ❖ Interlocució directa.
- ❖ Direcció lletrada al COIB.
- ❖ Negociació per Soc.Profess.
- ❖ Ofertes sinèrgiques altres productes.

Support

- ✓ Àrea de Màrqueting.
- ✓ Àrea de Comunicació.
- ✓ Àrea de Cooperació.
- ✓ Taula directiva i tècnica Inter col·legial.
- ✓ Serveis Jurídics COIB

Instruments

- ✓ Pressupost 2015.
- ✓ Acords de govern.
- ✓ Pla Estratègic Àrea Màrqueting.
- ✓ Pla Estratègic de vocalies, àrees i grups.
- ✓ Pla Activitats 2015

Indicadors

- ✓ Indicadors ingressos.
- ✓ Memòria Inter col·legial.
- ✓ Memòria COIB
- ✓ Informes seguiment activitats Cooperació.
- ✓ Indicadors Qualitat.
- ✓ Relació Sinistres RCP

Horitzó

- ✓ Màxima explotació actius del COIB.
- ✓ Màxima integració del COIB amb l'entorn (districte, col·legis, institucions..)
- ✓ Resolució dels plans de treball de Vocalies/àrees/grups..
- ✓ Cap infermera sense cobertura RCP i correcte assessorament.



CONVENIS I ACORDS



CONVENIS I ACORDS

SIGNATURA ELECTRÒNICA I CERTIFICACIÓ DIGITAL

REESTRUCTURACIÓ DEUTE-CGE

HIPOTECA COL·LEGIAL

PARTICIPACIÓ AL CONGRÉS CIE BARCELONA 2017

FUNDACIÓ



- ❖ Constitució i funcionament Fundació Infermeria i Societat
- ❖ Pla estratègic
- ❖ Pla Activitats 2016
- ❖ Posta en marxa comptabilitat
- ❖ Pla de Captació de Fons.

Support

- ✓ Junta de Govern.
- ✓ Serveis Jurídics.
- ✓ Àrea de Màrqueting
- ✓ Comissió RSC.
- ✓ Vocalies Àrees i grups.

GESTORIA



- ❖ Pla de Comunicació i Marqueting
- ❖ Consolidació cartera de serveis
- ❖ Priorització de les línies de Suport a la emprenedoria



Instruments

- ✓ Pressupost 2015.
- ✓ Estatuts Fundació.
- ✓ Pla Viabilitat Fundació.
- ✓ Reunions mensuals Gestoria
- ✓ Reunions treball registres
- ✓ Pla Estratègic Gestoria

FINESTRETA ÚNICA



- ❖ Campanyes d'actualització dels registres de títols.
- ❖ Finestreta electrònica.

Indicadors

- ✓ Memòria Fundació.
- ✓ Auditoria Fundació.
- ✓ Indicadors Qualitat
- ✓ % Col·legiades que modifiquen/actualitzen dades

ALTRES



- ❖ TRANSPARÈNCIA I BON GOVERN
- ❖ PROJECTE IDIC: CENTRE D'INNOVACIÓ INFERMERA
 - Formació
 - Consultoria
 - Emprenedoria
 - Coworking
 - Viver d'empreses

Horitzó

- ✓ Millora i increment de l'activitat professional.
- ✓ Cap infermera sense cobertura RCP i correcte assessorament.
- ✓ Un COIB responsable social i mediambientalment.
- ✓ Acollida professional en MiS i per infermeres portadores virus
- ✓ Oferta gestoria : infermeres, exercici lliure, associacions..



TRANSPARÈNCIA I BON GOVERN

Transparència

TRANSPARÈNCIA I BON GOVERN

MILLORA DEL PORTAL DE TRANSPARÈNCIA

DESENVOLUPAMENT COMPLIANCE CORPORATIU

CODI DE BON GOVERN CORPORATIU

QUALITAT I MEDI AMBIENT

ASSESSORIES NO PROFESSIONALS

SISTEMES I TIC

ADMINISTRACIÓ COL·LEGIAL



- ❖ Adaptació als canvis ISO 2015
- ❖ Auditoria ext. qualitat.
- ❖ Auditoria ISO 14001.
- ❖ Establir objectius 2016.
- ❖ Actualització Document Protecció Dades
- ❖ Adaptar SGQ als canvis

- ❖ Millora continua.
- ❖ Ampliar assessories
- ❖ Millora coordinació.
- ❖ Reduir temps espera.
- ❖ Integració amb COIB Serveis Jurídics i Comptables

- ❖ Mantenir cost < 4,6 % PT
- ❖ Projecte acreditació APPs.
- ❖ Adaptació ULISES finestreta electrònica
- ❖ Millora manteniments.
- ❖ Millora infraestructura.
- ❖ Nous aplicatius.
- ❖ Sistema enquestes automàtiques

- ❖ Canvi model de prestació.
- ❖ Actualització registre títols.
- ❖ Millora en atenció telefònica.
- ❖ Oficina Virtual de tràmits.
- ❖ Reforç RRHH i pla formatiu.

Support

- ✓ Àrea d'estructura.
- ✓ Àrea comptable
- ✓ Àrea de Sistemes i TIC
- ✓ Assessors externs
- ✓ Comissió Segui. Qualitat

Instruments

- ✓ Pressupost 2015.
- ✓ Procediments de treball
- ✓ Política de Qualitat
- ✓ Política mediambiental
- ✓ Pla estratègic de Sistemes

Indicadors

- ✓ Auditoria Qualitat
- ✓ Indicadors Qualitat
- ✓ Informes seguiment
- ✓ Contactes rebuts.

Horitzó

- ✓ Certificació ISO 9002
- ✓ Certificació ISO 14001
- ✓ Màxima Satisfacció col·legiades/ts
- ✓ Màxima interacció electrònica amb el COIB.



QUALITAT I MILLORA ORGANITZATIVA

ADAPTACIÓ DEL MAPA DE PROCESSOS A LA REALITAT

SIMPLIFICACIÓ DEL MODEL DE GESTIÓ DE LA QUALITAT

TRIANGULACIÓ AVALUATIVA I CERCLE DE MILLORA

SISTEMES I TIC



SISTEMES I TIC

FINESTRETA ÚNICA

SISTEMA D'ENQUESTES AUTOMÀTIQUES

SOFTWARE GESTIÓ ÀREA RECERQUES

ATENCIÓ AL COL·LEGIAT



ATENCIÓ AL COL·LEGIAT

CONSOLIDACIÓ MODEL ASSESSOR PERSONAL

MILLORA ACCESIBILITAT: FINESTRETA ÚNICA

ESPAI PRE-COL·LEGIATS ESTUDIANTS

SERVEIS NO PROFESSIONALS

PROGRAMA RETORN

BORSA DE TREBALL

ESPAI PUJADES



- ❖ Ofertes amb descompte >10%.
- ❖ Integració noves ofertes des de l'Assoc. Inter col·legial.
- ❖ Increment comptes actives.

- ❖ Seguiment intern.
- ❖ Reglament de Comissió de casos greus.
- ❖ Patronat F.Galatea.
- ❖ Difusió col·lectiu.
- ❖ Resultats estudi Salut de les Infermeres a Catalunya
- ❖ Pla de difusió del Programa

- ❖ Selecció d'ofertes.
- ❖ Transversalitat amb Ocup@cció.
- ❖ Denúncia de situacions de frau.

- ❖ Increment de facturació 10 %
- ❖ Consolidar Espai Pujades com a referent al 22@.
- ❖ Potenciar la comercialització com a paquet d'espai i serveis.
- ❖ Millora dels espais.
- ❖ Presència a market places

Support

- ✓ Àrea de Serveis no profess
- ✓ Programa Retorn
- ✓ Borsa de Treball
- ✓ Suport Adm. E. Pujades
- ✓ Àrea de Màrqueting.
- ✓ Àrea de Comunicació.

Instruments

- ✓ Pressupost 2015.
- ✓ Pla Màrqueting.
- ✓ Projecte Fundació Galatea
- ✓ Projecte B. Treball Intercol.
- ✓ Projecte Ocup@cció.
- ✓ Pla estratègic Sistemes

Indicadors

- ✓ Explotació dades Borsa Treball
- ✓ Facturació E. Pujades.
- ✓ Estadística P. Retorn i Fundació Galatea.
- ✓ Informes Colectivos VIP
- ✓ N° d'adhesions ofertes.

Horitzó

- ✓ Màxima ocupació infermeres Barcelona.
- ✓ Rendibilitat màxima E. Pujades
- ✓ Màxim infermeres gaudint d'ofertes no professionals.
- ✓ Cap infermera candidata a atenció dins els Programa Retorn sense oferta.

ESDEVENIMENTS I ACTES



ESDEVENIMENTS I ACTES

SUPORT AL CONGRÉS CIE BARCELONA 2017

MILLORA GESTIÓ ESDEVENIMENTS PROPIS DEL COIB

ORIENTACIÓ AL CLIENT D'ESPAI PUJADES 350

SUPORT ALS PROJECTES



Ocup@cc!ó



intercol·legial



Col·legi Oficial d'Infermeres i Infermers de Barcelona

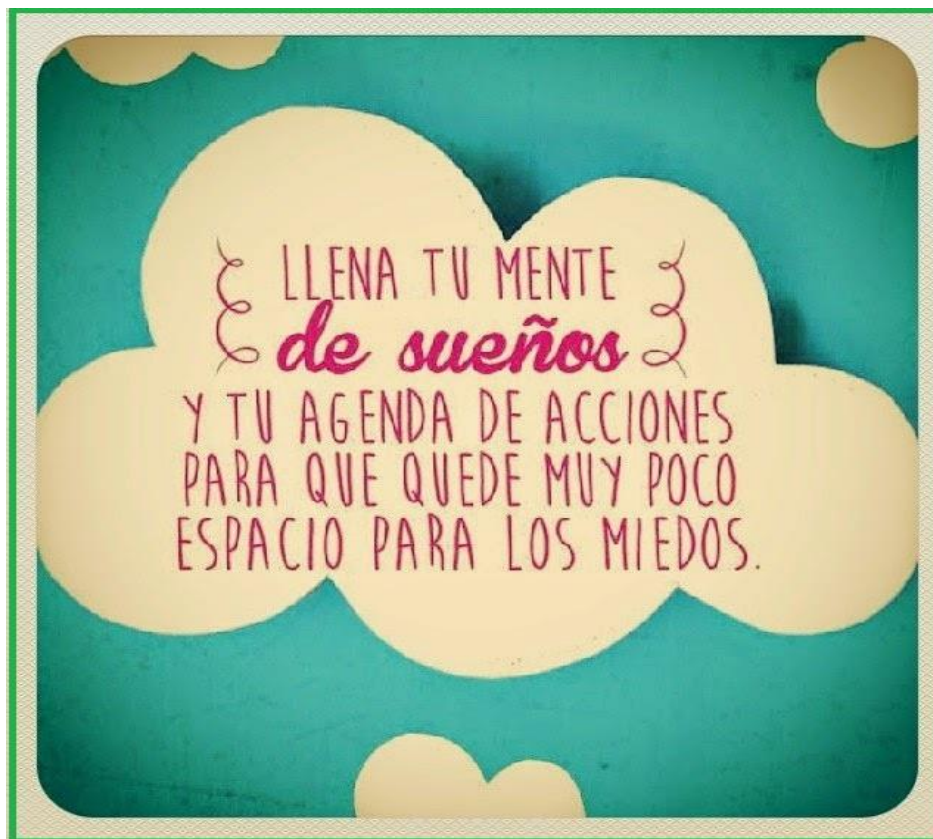
SUPORT ALS PROJECTES



COL·LEGI OFICIAL
INFERMERES I INFERMERS
BARCELONA

- ❖ SUPORT A FORMACIÓ
- ❖ SUPORT A L'ÍDIC
- ❖ SUPORT A INFERMERA VIRTUAL
- ❖ SUPORT A RECERQUES
- ❖ SUPORT AL GRUP 65
- ❖ SUPORT AL VOLUNTARIAT
- ❖ SUPORT A SBDI

- ❖ SUPORT ASSESSORIES PROFESSIONALS
- ❖ SUPORT ASSOCIACIONS
- ❖ SUPORT VOCALIES-ÀREES I GRUPS
- ❖ SUPORT DEL.COMARCALS
- ❖ SUPORT ATENCIÓ COL·LEGIAL



**Moltes gràcies
per la seva atenció !!**