

Formació

Curs
2015-16

Col·legi Oficial d'Infermeres i Infermers de Barcelona

Un any més de cursos i tallers

Aquest curs 2015-16 et presentem una nova selecció de propostes de formació continuada, que és fruit de l'esforç per incorporar, actualitzar i fer aquest programa formatiu més accessible, assequible i útil. Els 88 cursos que et presentem estan fets combinant il·lusió i rigor per cobrir les teves necessitats.

Com és habitual hem classificat els programes en diversos apartats de coneixement. Destaquen especialment les àrees de Competències Transversals on trobem cursos d'ètica aplicada i la no menys important oferta de cursos de Cuidar-se per cuidar, que volen donar-te eines per tenir cura de tu.

També trobem novetats, com els cursos de "Creació d'empreses" o "Eines web 2.0 i xarxes socials per a la recerca i gestió d'informació de salut", que es centren en oferir instruments per ajudar a les infermeres a adaptar-se a un entorn laboral que canvia constantment.

El nostre objectiu és facilitar a les infermeres una formació de qualitat i les eines que necessiten per créixer professionalment. No volem però que ningú quedi fora i és per això que hem mantingut el nostre compromís per oferir els preus més assequibles.

Moguts també per la voluntat de garantir l'accessibilitat, l'equip que elabora aquest programa, ha confirmat la seva aposta per la formació online. Iniciada en el passat curs, aquesta línia incorpora noves propostes, que el Col·legi ofereix en col·laboració amb diverses empreses expertes en l'àmbit de la docència a distància, algunes d'elles dirigides per infermeres.

Dra. Anna ramió, Vocal de Formació de la Junta de Govern del COIB



Normativa d'inscripció

La normativa d'inscripció del Pla de formació continuada del COIB 2015-2016 és la següent:

1. Cal formalitzar la inscripció dins dels terminis establerts per a cada curs (depenent si s'està o no col·legiada). Tan aviat com s'omplin les places ofertes es donarà per tancada la inscripció.

2. Per inscriure's en un curs i beneficiar-se dels preus i terminis per a col·legiades i col·legiats és imprescindible estar al corrent del pagament de les quotes col·legials.

3. El sistema d'inscripció pot ser per telèfon o online:

Per telèfon:

- Dins del termini d'inscripció de cada curs s'haurà de fer la reserva de plaça a través del telèfon gratuït d'atenció col·legial, el 900 705 705.

- Les persones amb reserva de plaça feta tindran 7 dies naturals per fer el pagament de la matrícula a qualsevol d'aquests números de compte:

Banc Sabadell: 0081-0200-23-0001824988

Caixa Catalunya: 2013-0018-52-0201792024

En el moment de fer la transferència cal indicar: nom i cognoms de la interessada o interessat i el codi de l'activitat que es vol cursar. Un cop realitzada la transferència cal enviar una còpia d'aquesta al Col·legi, mitjançant el fax del COIB (93 212 47 74), per correu o bé dur-lo personalment.

Passats els 7 dies naturals, la reserva de plaça no abonada, quedarà anul·lada automàticament.

Online:

- Dins el termini d'inscripció de cada curs s'haurà de fer la reserva de plaça via online a través de l'enllaç corresponent a cada activitat que es publica a la web del COIB, a www.coib.cat.

- La reserva serà confirmada amb un correu electrònic, on hi constarà l'enllaç a través del qual cal fer el pagament de la matrícula.

En el moment de fer la transferència cal indicar: nom i cognoms de la interessada o interessat i el codi de l'activitat que es vol cursar. Un cop realitzada la transferència cal enviar una còpia d'aquesta al Col·legi, mitjançant el fax del COIB (93 212 47 74), per correu o bé dur-lo personalment.

Passats els 7 dies naturals, la reserva de plaça no abonada, quedarà anul·lada automàticament.

5. En el cas que es produeixi una baixa, el Col·legi avisarà per telèfon a les persones en llista d'espera per rigorós ordre de reserva de plaça. Aquestes disposaran de 5 dies naturals per fer el pagament de la inscripció i la tramitació, seguint les pautes comentades prèviament.

6. Una vegada abonada la matrícula, si no es pot fer el curs, s'haurà de comunicar la baixa per escrit al Col·legi com a mínim 10 dies abans de l'inici de l'activitat. En cap cas es tornarà l'import de la matrícula si la notificació d'anul·lació no es du a terme en el termini establert. Així mateix, quan s'hagi iniciat el curs ja no es farà cap devolució de matrícula.

7. El Col·legi es reserva el dret d'anul·lar aquelles activitats que no arribin a l'ocupació mínima establerta així com canviar les dates previstes per necessitats organitzatives i de desenvolupament.

8. Gaudiran d'un descompte del 25% en l'import dels cursos totes aquelles col·legiades i col·legiats amb menys de 2 anys de col·legiació. A més, d'aquelles persones que es trobin en situació d'atur, sempre i quan ho acreditin presentant un certificat de vida laboral expedit per la Tresoreria de la Seguretat Social. A cada curs s'admetrà un màxim del 25% d'alumnes en aquestes condicions.

9. Per obtenir el certificat d'assistència és imprescindible assistir com a mínim al 100% del total d'hores dels cursos i tallers de fins a 10 hores de durada, al 90% dels d'11 a 20 hores i al 80% dels de més de 20 hores. Queda exclosa qualsevol possible justificació.

Es sol·licita l'acreditació al Consell Català de la Formació Continuada de les Professions Sanitàries (segons criteris establerts) de les activitats del pla formatiu, treballant perquè totes elles siguin favorables.

Informació i inscripcions

Col·legi Oficial d'Infermeres i Infermers de Barcelona

C/ Pujades, 350. 08019 Barcelona

Telèfon gratuït d'atenció col·legial 900 705 705

www.coib.cat

Competències transversals

Codi: 01/15-16 Acompanyament al final de la vida

Objectiu general

Ser capaç d'afrontar converses sobre les pèrdues i la mort amb més serenitat.

Equip docent

Núria Gorchs

+ informació

Calendari: 26 de gener de 2016 de 9,30 a 14 h i de 15 a 18,30 h.

Durada: 8 hores.

Matrícula: 16 € (col·legiades) i 48 € (no col·legiades).

Inscripció: del 7 al 18 de desembre de 2015 (col·legiades) i del 14 al 18 de desembre de 2015 (no col·legiades).

Curs acreditat pel Consell Consell Català de la Formació Continuada de les Professions Sanitàries.

Codi: 02-03/15-16 Anglès tècnic per a infermeres. Nivell B 2.1

Objectiu general

Aprofundir i enriquir el vocabulari i les estructures per a la interpretació i producció de textos tècnics i comunicació amb la persona estrangera mitjançant la llengua anglesa.

Equip docent

Vicente Morera

+ informació

Opció A

Calendari: 11, 18, 25 de novembre, 2, 9, 16 de desembre de 2015, 13, 20, 27 de gener, 3, 10, 17, 24 de febrer, 2, 9, 16, 30 de març, 6, 13, 20, 27 d'abril, 4, 11, 18 i 25 de maig de 2016 de 9,30 a 11,30 h.

Codi: 02/15-16

Opció B

Calendari: 12, 19, 26 de novembre, 3, 10, 17 de desembre de 2015, 7, 14, 21, 28 de gener, 4, 11, 18, 25 de febrer, 3, 10, 17, 31 de març, 7, 14, 21, 28 d'abril, 5, 12 i 19 de maig de 2016 de 17,30 a 19,30 h.

Codi: 03/15-16

Durada: 50 hores.

Matrícula: 100 € (col·legiades) i 300 € (no col·legiades).

Inscripció: del 7 al 14 de setembre de 2015 (ex-alumnes curs nivell B1), del 14 al 26 de setembre de 2015 (col·legiades) i del 21 al 26 de setembre de 2015 (no col·legiades).

NOTA: Els alumnes hauran d'acreditat un nivell B1 (Intermediate).

Material a càrrec de l'alumne: llibre de text, GRICE, Tony, Oxford English For Careers: Nursing 2 (Oxford University)

Codi: 04/15-16 Cerca documental

Objectiu general

Ensenyar les tècniques més útils en la recollida d'informació per començar un projecte de recerca.

Equip docent

Rosa Sunyer

+ informació

Calendari: 19, 20 i 26 de gener de 2016 de 15 a 20 h.

Durada: 15 hores + 10 hores de dedicació individual per part de l'alumne.

Matrícula: 50 € (col·legiades) i 150 € (no col·legiades).

Inscripció: del 25 de novembre al 9 de desembre de 2015 (col·legiades) i del 2 al 9 de desembre de 2015 (no col·legiades).

Lloc: Facultat de Ciències de la Salut Blanquerna. C/ Padilla, 326 (Barcelona).

NOTA: En el moment de la inscripció cal presentar una fotocòpia del DNI a una cara. Certificació del curs expedida per la Facultat de Ciències de la Salut Blanquerna de la Universitat Ramon Llull.

Codi: 05/15-16 Coaching per a infermeres. Usuaris i personal sanitari: un canvi de paradigma en la millora competencial i de salut

Objectiu general

Adquirir els coneixements bàsics per iniciar-se en l'aplicació de les habilitats del coaching en l'àmbit personal, professional i de la salut.

Equip docent

Veni Fonfría

+ informació

Calendari: 4, 6 i 8 d'abril de 2016 de 10 a 14 h.

Durada: 12 hores.

Matrícula: 24 € (col·legiades) i 72 € (no col·legiades).

Inscripció: del 29 de febrer a l'11 de març

de 2016 (col·legiades) i del 7 a l'11 de març de 2016 (no col·legiades).

Es sol·licitarà l'acreditació al Consell Consell Català de la Formació Continuada de les Professions Sanitàries (CCFCPS)

Codi: 06/15-16 Creació d'empreses

Objectiu general

Desenvolupar la iniciativa emprenedora de cada participant en un Pla d'empresa que permeti la viabilitat de la idea de negoci.

Equip docent

Josep M. Colomer, Amadeu Ibarz i Cèsar Vericat.

+ informació

Calendari: 29, 31 de març, 5, 7, 12, 14, 19, 21, 26, 28 d'abril, 3 i 5 de maig de 2016 de 15,30 a 19,30 h.

Durada: 36 hores lectives + 12 hores de tutories grupals.

Matrícula: 96 € (col·legiades) i 288 € (no col·legiades).

Inscripció: del 8 al 19 de febrer de 2016 (col·legiades) i del 15 al 19 de febrer de 2016 (no col·legiades).

Codi: 07/15-16 Elaborar un projecte de recerca en cures infermeres

Objectiu general

Adquirir els coneixements i les habilitats per realitzar un projecte de recerca en l'àmbit de les cures infermeres.

Equip docent

Llúcia Benito i Pilar Delgado

+ informació

Calendari: 18 de gener, 1, 15 i 29 de febrer de 2016 de 16 a 19 h.

Tutories de seguiment virtual: 4 hores (tutorització del projecte de recerca).

Durada: 16 hores.

Matrícula: 32 € (col·legiades) i 96 € (no col·legiades).

Inscripció: del 23 de novembre al 4 de desembre de 2015 (col·legiada) i del 30 de novembre al 4 de desembre de 2015 (no col·legiades).

Curs acreditat pel Consell Consell Català de la Formació Continuada de les Professions Sanitàries.

Codi: 21/15-16 Curs introductor: Afrontament dels esdeveniments adversos

Objectiu general

Prendre consciència del fenomen de les segones víctimes i desenvolupar competències professionals en el àmbit de la relació amb els professionals que s'han vist involucrats en un esdeveniment advers greu.

Equip docent

Lena Ferrús Estopà i Chus Gutierrez Jimenez.

+ informació

Calendari: pendent de confirmar.

Durada: pendent de confirmar.

Matrícula: pendent de confirmar.

Inscripció: pendent de confirmar.

** Els cursos d'aquesta àrea no són acreditables.*

Atenció primària i comunitària

Codi: 22/15-16 Alimentació i fibromiàlgia

Objectiu general

Assegurar una correcta alimentació com a part del tractament de les persones amb fibromiàlgia.

Equip docent

Marta Anguera, Noemí Cuenca i Cristina Soldevilla

+ informació

Calendari: 18 i 25 de febrer de 2016 de 9,30 a 13,30 h.

Durada: 8 hores.

Matrícula: 16 € (col·legiades) i 48 € (no col·legiades).

Inscripció: del 21 de desembre de 2015 al 4 de gener de 2016 (col·legiades) i del 28 de desembre de 2015 al 4 de gener de 2016 (no col·legiades).

Codi: 23/15-16 Alimentació i nutrició en al·lèrgies alimentàries i celiàquia

Objectiu general

Conèixer l'alimentació i la nutrició oral més adequada per a persones amb malaltia celíaca i amb les al·lèrgies alimentàries més freqüents en l'actualitat.

Equip docent

Marta Anguera, Noemí Cuenca, Núria Fabrellas i Cristina Soldevilla.

+ informació

Calendari: 20 i 27 de novembre de 2015 de 9,30 a 13,30 h.

Durada: 20 hores.

Matrícula: 16 € (col·legiades) i 48 € (no col·legiades).

Inscripció: del 28 de setembre al 9 d'octubre de 2015 (col·legiades) i del 5 al 9 d'octubre de 2015 (no col·legiades).

Curs acreditat pel Consell Consell Català de la Formació Continuada de les Professions Sanitàries.

Codi: 24/15-16 Control i seguiment de persones amb Malaltia Arterial Perifèrica

Objectiu general

Adquirir els coneixements necessaris per prevenir, diagnosticar i tenir un bon control de en el coneixement de la Malaltia Arterial Perifèrica per part de les infermeres.

Equip docent

Jovita Roda

+ informació

Calendari: 23 de novembre de 2015 de 15,45 a 19,45 h.

Durada: 4 hores.

Matrícula: 8 € (col·legiades) i 24 € (no col·legiades).

Inscripció: de l'1 al 15 d'octubre de 2015 (col·legiades) i del 8 al 15 d'octubre de 2015 (no col·legiades).

Curs acreditat pel Consell Consell Català de la Formació Continuada de les Professions Sanitàries.

Codi: 25/15-16 Gestió infermera de la demanda (GID): aspectes normatius, valoració infermera i tècniques bàsiques d'exploració per al diagnòstic infermer

Objectiu general

Gestionar els motius de consulta de les persones adscrites a la infermera d'atenció primària.

Equip docent

Alba Brugués, Marta Calabia, Miquel Álvarez, Núria Cuxart, Glòria Jodar, Enric Mateo i Francisca Pavón

+ informació

Calendari: 2, 9, 16 i 23 de febrer de 2016 de 9 a 14 h.

Durada: 20 hores.

Matrícula: 88 € (col·legiades) i 264 € (no col·legiades).

Inscripció: del 14 al 28 de desembre de 2015 (col·legiades) i del 21 al 28 de desembre de 2015 (no col·legiades).

Material que ha de portar l'alumne/a: fonendoscopi i roba còmoda.

Curs acreditat pel Consell Consell Català de la Formació Continuada de les Professions Sanitàries.

Cooperació

Codi: 26/15-16 Enfocament marc lògic: aplicació en projectes de cooperació en salut

Objectiu general

Treballar els conceptes i les eines bàsiques de l'enfocament del marc lògic per a una bona gestió de projectes de cooperació al desenvolupament en l'àmbit de la salut.

Equip docent

Andrea Martínez-Borso

+ informació

Calendari: 10 i 17 de novembre de 2015 de 15,30 a 19,30 h.

Durada: 8 hores.

Matrícula: 16 € (col·legiades) i 48 € (no col·legiades).

Inscripció: del 14 al 25 de setembre de 2015 (col·legiades) i del 21 al 25 de setembre de 2015 (no col·legiades).

Material que ha de portar l'alumne/a: tisores i retoladors de colors.

Curs acreditat pel Consell Consell Català de la Formació Continuada de les Professions Sanitàries.

Codi: 27/15-16 Introducció al treball de l'ajuda humanitària i el desenvolupament

Objectiu general

Introduir els participants en els principals aspectes, enfocaments i reptes de l'assistència internacional (ajuda humanitària i desenvolupament).

Equip docent

Karen Pratt i Carme Roure

+ informació

Calendari: 1, 8 i 15 de març de 2016 de 16,00 a 19,00 h.

Durada: 9 hores.

Matrícula: 18 € (col·legiades) i 54 € (no col·legiades).

Inscripció: del 13 al 27 de gener de 2016 (col·legiades) i del 20 al 27 de gener de 2016 (no col·legiades).

Es sol·licitarà l'acreditació al Consell Consell Català de la Formació Continuada de les Professions Sanitàries (CCFCPS)

Codi: 28/15-16 Nutrició en situacions de crisi

Objectiu general

Donar a conèixer les eines i conceptes bàsics en nutrició que es pot trobar en una primera missió de cooperació internacional el professional sanitari.

Equip docent

Marta Ayats

+ informació

Calendari: 11, 18 i 25 de novembre de 2015 de 15,30 a 19,30 h.

Durada: 12 hores.

Matrícula: 24 € (col·legiades) i 72 € (no col·legiades).

Inscripció: del 29 de setembre al 13 d'octubre de 2015 (col·legiades) i del 6 al 13 d'octubre de 2015 (no col·legiades).

Es sol·licitarà l'acreditació al Consell Consell Català de la Formació Continuada de les Professions Sanitàries (CCFCPS)

Gent gran

Codi: 29/15-16 Alimentació per a la gent gran

Objectiu general

Assumir la importància que té l'alimentació en la qualitat de vida, el benestar social i la prevenció i pal·liació de les malalties de la persona gran.

Equip docent

Marta Anguera i Núria Fabrellas

+ informació

Calendari: 10 i 17 de desembre de 2015 de 9,30 a 13,30 h.

Durada: 8 hores.

Matrícula: 16 € (col·legiades) i 48 € (no col·legiades).

Inscripció: del 21 d'octubre al 4 de novembre de 2015 (col·legiades) i del 28 d'octubre al 4 de novembre de 2015 (no col·legiades).

Es sol·licitarà l'acreditació al Consell Consell Català de la Formació Continuada de les Professions Sanitàries (CCFCPS)

Codi: 30/15-16 Atenció de les úlceres per pressió i altres ferides cròniques

Objectiu general

Millorar els coneixements, les bases científiques i les capacitats necessàries per establir un pla d'atenció integral en la cura de les úlceres per pressió i d'altres ferides

cròniques.

Equip docent

Alberto Guerrero i Justo Rueda

+ informació

Calendari: 11, 13, 18, 20, 25 i 27 de gener de 2016 de 15,30 a 19,30 h.

Durada: 24 hores.

Matrícula: 48 € (col·legiades) i 144 € (no col·legiades).

Inscripció: del 12 al 26 de novembre de 2015 (col·legiades) i del 19 al 26 de novembre de 2015 (no col·legiades).

Curs acreditat pel Consell Consell Català de la Formació Continuada de les Professions Sanitàries.

Codi: 31/15-16 Demència: millorar l'atenció a la persona i la seva família

Objectiu general

Millorar els coneixements en el maneig de la demència.

Equip docent

Matilde Barneto, Montse Casellas i Teia Romero

+ informació

Calendari: 12, 19, 26 de gener, 2 i 9 de febrer de 2016 de 15,45 a 19,45 h.

Durada: 20 hores.

Matrícula: 40 € (col·legiades) i 120 € (no col·legiades).

Inscripció: del 24 de novembre al 8 de desembre de 2015 (col·legiades) i de l'1 al 89 de desembre de 2015 (no col·legiades).

Es sol·licitarà l'acreditació al Consell Consell Català de la Formació Continuada de les Professions Sanitàries (CCFCPS)

Codi: 32/15-16 Cures infermeres en persones amb trastorns cognitius i conductuals

Objectiu general

Aprofundir en el coneixement, la detecció i els possibles tractaments i/o actituds per millorar l'atenció de les persones amb patologies psiquiàtriques (alteracions cognitives i trastorns de conducta).

Equip docent

Jesús Portos

+ informació

Calendari: 15 de març de 2016 de 14,45 a 19,45 h.

Durada: 5 hores.

Matrícula: 10 € (col·legiades) i 30 € (no col·legiades).

Inscripció: del 25 de gener al 5 de febrer de 2016 (col·legiades) i de l'1 al 5 de febrer de 2016 (no col·legiades).

Es sol·licitarà l'acreditació al Consell Consell Català de la Formació Continuada de les Professions Sanitàries (CCFCPS)

Codi: 33/15-16 Diagnòstics infermers en l'àmbit de l'atenció a la gent gran

Objectiu general

Aprofundir en l'elaboració dels diagnòstics infermers més freqüents en l'atenció a la gent gran en l'àmbit residencial.

Equip docent

Francisca Pérez

+ informació

Calendari: 29 i 30 d'octubre de 2015 de 10 a 13,30 h.

Durada: 7 hores.

Matrícula: 14 € (col·legiades) i 42 € (no col·legiades).

Inscripció: del 9 al 23 de setembre de 2015 (col·legiades) i del 16 al 23 de setembre de 2015 (no col·legiades).

Curs acreditat pel Consell Consell Català de la Formació Continuada de les Professions Sanitàries.

Codi: 34/15-16 Espiritualitat al final de la vida

Objectiu general

Apropar la dimensió espiritual de la persona amb malaltia avançada i al final de la vida.

Equip docent

Maria Rufino

+ informació

Calendari: 3 de novembre de 2015 de 9,30 a 13,30 h.

Durada: 12 hores.

Matrícula: 8 € (col·legiades) i 24 € (no col·legiades).

Inscripció: del 16 al 30 de setembre de 2015 (col·legiades) i del 23 al 30 de setembre de 2015 (no col·legiades).

Curs acreditat pel Consell Consell Català de la Formació Continuada de les Professions Sanitàries.

Codi: 35/15-16 Síntomes psicològics i conductuals en la demència

Objectiu general

Adquirir coneixements bàsics en l'abordatge dels Síntomes psicològics i conductuals en la demència (SPCD) en persones amb demència.

Equip docent

Matilde Barneto i Montse Casellas

+ informació

Calendari: 16 de desembre de 2014 de 15,45 a 19,45 h.

Durada: 4 hores.

Matrícula: 8 € (col·legiades) i 24 € (no col·legiades).

Inscripció: del 27 d'octubre al 10 de novembre de 2015 (col·legiades) i del 3 al 10 de novembre de 2015 (no col·legiades).

Es sol·licitarà l'acreditació al Consell Consell Català de la Formació Continuada de les Professions Sanitàries (CCFCPS)

Llevadores

Codi: 36/15-16 Alimentació, suplementos naturals i biològics per a la gestació i la lactància

Objectiu general

Adquirir els coneixements bàsics per donar suport i consell sobre l'alimentació natural i suplementos naturals davant de possibles alteracions en la gestació i la lactància.

Equip docent

Irene César

+ informació

Calendari: 18 de febrer de 2016 de 9,30 a 13,30 i de 15,30 a 19,30 h.

Durada: 8 hores.

Matrícula: 16 € (col·legiades) i 48 € (no col·legiades).

Inscripció: del 28 de desembre de 2015 al 8 de gener de 2016 (col·legiades) i del 4 al 8 de gener de 2016 (no col·legiades).

*Adreçat també a infermeres.

Curs acreditat pel Consell Consell Català de la Formació Continuada de les Professions Sanitàries.



Codi: 37/15-16 Anàlisi i pràctica de la gimnàstica postpart com a mesura de prevenció de les disfuncions del sòl pèlvic

Objectiu general

Conèixer les bases per a un correcte disseny del treball muscular del sòl pèlvic.

Equip docent

M. José García i Glòria Sebastià

+ informació

Calendari: 15 i 16 de febrer de 2016 de 9,30 a 14,30 h.

Durada: 10 hores.

Matrícula: 30 € (col·legiades) i 90 € (no col·legiades).

Inscripció: del 23 de desembre de 2015 al 6 de gener de 2016 (col·legiades) i del 30 de desembre de 2016 al 6 de gener de 2016 (no col·legiades).

* També adreçat a LLIRS de segon.

Es sol·licitarà l'acreditació al Consell Consell Català de la Formació Continuada de les Professions Sanitàries (CCFCPS)

Codi: 38/15-16 Atenció a la dona amb simptomatologia vulvovaginal

Objectiu general

Adquirir nous coneixements, habilitats i actituds davant la dona amb simptomatologia vulvovaginal.

Equip docent

Montserrat Cararach, M^a Eulàlia Fernández, Susanna García, Lluís Giné, Àngels Llamas, Lola Martí, Luis M. Puig, Anna Rull.

+ informació

Calendari: 22 i 29 de febrer de 2016 de 9,30 a 14,30 h.

Durada: 10 hores.

Matrícula: 20 € (col·legiades) i 60 € (no col·legiades).

Inscripció: del 29 de desembre de 2015 al 12 de gener de 2016 (col·legiades) i del 5 al 12 de gener de 2016 (no col·legiades).

* Adreçat també a infermeres

Es sol·licitarà l'acreditació al Consell Consell Català de la Formació Continuada de les Professions Sanitàries (CCFCPS)

Codi: 39/15-16 Atenció a la parella amb problemes d'esterilitat i fertilitat

Objectiu general

Adquirir els coneixements bàsics sobre els problemes de fertilitat i el maneig infermer en les tècniques de reproducció assistida i davant les possibles complicacions.

Equip docent

Anna Blazquez, Marta Colodrón, Mercè Durban, M. Jesús López, Daniel Mataró, Mireia Perul, Cristina Trilla, Cristina Rico.

+ informació

Calendari: 3, 10 i 17 de març de 2016 de 9,30 a 13,30 h.

Durada: 12 hores.

Matrícula: 24 € (col·legiades) i 72 € (no col·legiades).

Inscripció: del 15 al 29 de gener de 2016 (col·legiades) i del 22 al 29 de gener de 2016 (no col·legiades).

*Adreçat també a infermeres.

Es sol·licitarà l'acreditació al Consell Consell Català de la Formació Continuada de les Professions Sanitàries (CCFCPS)



Codi: 40/15-16

Bones pràctiques en l'alletament matern

Objectiu general

Millorar els coneixements i les habilitats de les infermeres en relació amb l'alletament matern per tal de poder donar un suport més competent a les dones ateses tant als centres d'atenció primària com als hospitals.

Equip docent

Montserrat Bayego, Marta Calveiro, Esther Crespo, Susana Fernández, Susanna García, Analía Gómez, Sílvia Maya, Luís Ruíz.

+ informació

Calendari: 10 i 17 de febrer de 2016 de 9,30 a 13,30 i de 15,30 a 19,30 h.

Durada: 16 hores.

Matrícula: 32 € (col·legiades) i 96 € (no col·legiades).

Inscripció: del 17 al 31 de desembre de 2015 (col·legiades) i del 24 al 31 de desembre de 2015 (no col·legiades).

*Adreçat també a infermeres.

Es sol·licitarà l'acreditació al Consell Consell Català de la Formació Continuada de les Professions Sanitàries (CCFCPS)

Codi: 41/15-16

El dolor al part. Eines alternatives

Objectiu general

Adquirir els coneixements bàsics per afavorir la gestió del dolor en el treball de part.

Equip docent

Ester Naval i Cristina Pérez.

+ informació

Calendari: 7 i 13 de juny de 2016 de 9,30 a 14 h i de 15,30 a 19 h.

Durada: 16 hores.

Matrícula: 32 € (col·legiades) i 96 € (no col·legiades).

Inscripció: del 15 al 29 d'abril de 2016 (col·legiades) i del 22 al 29 d'abril de 2016 (no col·legiades).

Material que ha de portar l'alumne/a: roba còmoda, mitjons, fulard i tovallola.

Codi: 42/15-16

Esferodinàmia per a la gestant

Objectiu general

Donar a la llevadora més eines per poder acompanyar la dona durant el procés de gestació i en el moment del part.

Equip docent

M. José García

+ informació

Calendari: 12, 19 i 26 de gener de 2016 de 9,30 a 13,30 h.

Durada: 12 hores.

Matrícula: 24 € (col·legiades) i 72 € (no col·legiades).

Inscripció: del 9 al 20 de novembre de 2015 (col·legiades) i del 16 al 20 de novembre de 2015 (no col·legiades).

Material que ha de portar l'alumne/a: roba còmoda i mitjons.

Curs acreditat pel Consell Consell Català de la Formació Continuada de les Professions Sanitàries.

Codi: 43/15-16

Introducció a la sinologia: atenció en la prevenció de patologia mamària

Objectiu general

Millorar els coneixements per fer una adequada atenció en la prevenció de la patologia mamària.

Equip docent

Carme Blanes, Anna M. Lou, Maite Moreno, Olga Soto, Maribel Pons, Roser Ros.

+ informació

Calendari: 1 i 3 de març de 2016 de 15,30 a 19,30 h.

Durada: 8 hores.

Matrícula: 16 € (col·legiades) i 48 € (no col·legiades).

Inscripció: del 21 de gener al 4 de febrer de 2016 (col·legiades) i del 28 de gener al 4 de febrer de 2016 (no col·legiades).

*Adreçat també a infermeres.

Curs acreditat pel Consell Consell Català de la Formació Continuada de les Professions Sanitàries.

Codi: 44/15-16

Mètode de condicionament general i pèlvic a l'aigua (AIPAP)

Objectiu general

Desenvolupar un nou sistema de preparació al part dins l'aigua. Formar les noves LLIR en les tècniques més actuals de preparació al part. Actualitzar les llevadores sobre les tècniques més actuals de preparació al part.

Equip docent

Félix Jiménez.

+ informació

Calendari: 30 i 31 de gener de 2016. El 30 de gener, de 9 a 20 hores i el 31 de gener, de 9 a 13 h. (susceptible de canvi per

l'agenda de competicions oficials de la piscina).

Durada: 50 hores (15 presencials i 35 de treball personal a casa on-line).

Matrícula: 30 € (col·legiades) i 90 € (no col·legiades).

Inscripció: del 3 al 17 de desembre de 2015 (col·legiades) i del 10 al 17 de desembre de 2015 (no col·legiades).

Lloc: Club Natació Sant Andreu. Rambla Fabra i Puig, 47. Barcelona.

Material que ha de portar l'alumne/a: banyador, casquet de bany, xancles i tovallola.

* També adreçat a LLIRS de segon

Curs acreditat pel Consell Consell Català de la Formació Continuada de les Professions Sanitàries.

Codi: 45/15-16

Reflexoteràpia teòrica i pràctica per a llevadores

Objectiu general

Introduir en el coneixement teòric i pràctic de la reflexoteràpia. Mostrar a les llevadores les possibles aplicacions en els diferents àmbits d'atenció a la dona i al nadó.

Equip docent

Montserrat Bayego

+ informació

Calendari: 7, 14, 21 i 28 d'abril de 2016 de 9,30 a 13,30 h.

Durada: 16 hores

Matrícula: 32 € (col·legiades) i 96 € (no col·legiades).

Inscripció: del 8 al 19 de febrer de 2016 (col·legiades) i del 15 al 19 de febrer de 2016 (no col·legiades).

Material que ha de portar l'alumne/a: roba còmoda.

Cures medicoquirúrgiques



Codi: 46/15-16

Lectura radiogràfica avançada

Objectiu general

Posar a l'abast els coneixements necessaris sobre la formació de la imatge de les diferents exploracions diagnòstiques, els principals riscos i els coneixements i recursos per interpretar els estudis radiològics i aprofundir en la interpretació radiogràfica, diferenciant les imatges normals i les principals alteracions de la normalitat en estudi radiogràfic, estudis de radiologia contrastada, estudis de Tomografia Computada (TC) i de Ressonància Magnètica (RM).

Equip docent

Jordi Galimany

+ informació

Calendari: 29 d'octubre, 2, 5, 9, 11, 16 i 18 de novembre de 2015 de 9,30 a 13,30 h.

Durada: 25 hores.

Matrícula: 56 € (col·legiades) i 168 € (no col·legiades).

Inscripció: del 2 al 16 de setembre de 2015 (col·legiades) i del 9 al 16 de setembre de 2015 (no col·legiades).

Curs acreditat pel Consell Consell Català de la Formació Continuada de les Professions Sanitàries.

Codi: 47/15-16

Cures en persones amb ferides

Objectiu general

Aprofundir en el coneixement i maneig de tot tipus de ferides i sobre les noves tècniques i materials de cura disponibles per tal de poder oferir una millor qualitat assistencial als usuaris. Economitzar en la utilització dels materials de cura.

Equip docent

Josep Maria Petit i Xavier Teixidó

+ informació

Calendari: 11, 13, 18, 20, 25, 27 de gener, 1 i 3 de febrer de 2016 de 9,30 a 13,30 h.

Durada: 32 hores.

Matrícula: 64 € (col·legiades) i 192 € (no col·legiades).

Inscripció: del 10 al 24 de novembre de 2015 (col·legiades) i del 17 al 24 de novembre de 2015 (no col·legiades).

Es sol·licitarà l'acreditació al Consell Consell Català de la Formació Continuada de les Professions Sanitàries (CCFCPS)

Codi: 48/15-16

Embenats funcionals

Objectiu general

Capacitar per desenvolupar les habilitats tècniques per fer els embenats en funció dels moviments i la biomecànica.

Equip docent

Toni Bové

+ informació

Calendari: 19 i 26 d'octubre de 2015 de 10 a 14 h (susceptible de canvi per l'agenda professional del docent).

Durada: 8 hores.

Matrícula: 16 € (col·legiades) i 48 € (no col·legiades).

Inscripció: de l'1 al 15 de setembre de 2015 (col·legiades) i del 8 al 15 de setembre de 2015 (no col·legiades).

Material que ha de portar l'alumne: roba còmoda (tipus xandall), tisores i tovallola petita.

Curs acreditat pel Consell Consell Català de la Formació Continuada de les Professions Sanitàries.

Codi: 49/15-16

Cures i embenats a la persona cremada

Objectiu general

Capacitar les infermeres per poder oferir una millor atenció a les persones amb cremades, d'acord amb els materials i criteris actualitzats, tant en un servei d'urgència com en una consulta infermera. Desenvolupar habilitats en el maneig, cobertura i subjecció d'apòsits de les cremades.

Equip docent

Josep M. Petit i Xavier Teixidó

+ informació

Calendari: 10 de novembre de 2015 de 9,30 a 13,30 i de 15 a 19 h.

Durada: 8 hores.

Matrícula: 16 € (col·legiades) i 48 € (no col·legiades).

Inscripció: del 16 al 30 de setembre de 2015 (col·legiades) i del 23 al 30 de setembre de 2015 (no col·legiades).

Curs acreditat pel Consell Consell Català de la Formació Continuada de les Professions Sanitàries.

Codi: 50/15-16

Infeccions hospitalàries: prevenció i actuació

Objectiu general

Millorar l'expertesa en l'àmbit de la prevenció i el control de les infeccions nosocomials.

Equip docent

Benito Almirante, Marisa Anglès i M. Carmen Ferrer

+ informació

Calendari: 3, 10, 17, 24 de novembre i 1 de desembre de 2015 de 16 a 19 h.

Durada: 15 hores.

Matrícula: 30 € (col·legiades) i 90 € (no col·legiades).

Inscripció: de l'11 al 25 de setembre de 2015 (col·legiades) i del 18 al 25 de setembre de 2015 (no col·legiades).

Es sol·licitarà l'acreditació al Consell Consell Català de la Formació Continuada de les Professions Sanitàries (CCFCPS)

Codi: 51/15-16

Anestèsia en infermeria

Objectiu general

Adquirir els coneixements bàsics per iniciar-se en l'àmbit de la Infermeria d'anestèsia, reanimació i dolor.

Equip docent

Rosa Bayot

+ informació

Calendari: 10, 17, 24 de febrer, 2, 9 i 16 de març de 2016 de 9,30 a 13,30 h.

Durada: 24 hores.

Matrícula: 48 € (col·legiades) i 144 € (no col·legiades).

Inscripció: del 17 al 31 de desembre de 2015 (col·legiades) i del 24 al 31 de desembre de 2015 (no col·legiades).

Curs acreditat pel Consell Consell Català de la Formació Continuada de les Professions Sanitàries.

Codi: 52/15-16

Sutures i retirada de punts

Objectiu general

Ser capaç de valorar correctament una ferida, fer-ne la seva sutura, saber oferir la informació i les cures necessàries a la persona.

Equip docent

Josep M. Petit i Xavier Teixidó

+ informació

Calendari: 28 d'octubre de 2015 de 9,30 a 13,30 hores i de 15,00 a 19,00 h.

Durada: 8 hores.

Matrícula: 32 € (col·legiades) i 96 € (no col·legiades).

Inscripció: de l'1 al 15 de setembre de 2015 (col·legiades) i del 8 al 15 de setembre de 2015 (no col·legiades).

Curs acreditat pel Consell Consell Català de la Formació Continuada de les Professions Sanitàries.

Codi: 56/15-16

Embenats funcionals en la infància i l'adolescència: valoració i aplicació segons el tipus de lesió

Objectiu general

Assolir els coneixements per poder realitzar una correcta valoració de les lesions músculo-esquelètiques més freqüents en l'àmbit de la infermeria pediàtrica i aplicar en cada cas l'embenat més adient en funció de l'estadi de la lesió i de l'edat del pacient. El taller també pretén repassar els conceptes més moderns sobre resolució dels processos inflamatoris, així com en la regeneració dels teixit conjuntiu per tal de poder incorporar-los a la pràctica assistencial dels diferents participants.

Equip docent

Carlos González

+ informació

Calendari: 15, 22 i 29 de març de 2016. De 9,30 a 13,30 h.

Durada: 12 hores.

Matrícula: 24 € (col·legiades) i 72 € (no col·legiades).

Inscripció: del 28 de gener a l'11 de febrer de 2016 (col·legiades) i del 4 a l'11 de febrer de 2016 (no col·legiades).

Material que ha de portar l'alumne/a: roba còmoda (tipus xandall) i tisoires.

Es sol·licitarà l'acreditació al Consell Consell Català de la Formació Continuada de les Professions Sanitàries (CCFCPS)

Codi: 57/15-16

Introducció a la interpretació del dibuix en el context hospitalari

Objectiu general

Donar a conèixer el dibuix infantil, a través de la seva interpretació, com a font d'informació de l'estat anímic de l'infant per al diagnòstic d'infermeria pediàtrica.

Equip docent

Ascensión Moreno

+ informació

Calendari: 4, 11, 18, 25 de novembre i 2 de desembre de 2015. De 10 a 14 h.

Durada: 20 hores.

Matrícula: 40 € (col·legiades) i 120 € (no col·legiades).

Inscripció: del 9 al 23 de setembre de 2015 (col·legiades) i del 16 al 23 de setembre de 2015 (no col·legiades).

Es sol·licitarà l'acreditació al Consell Consell Català de la Formació Continuada de les Professions Sanitàries (CCFCPS)

Codi: 58/15-16

La cura del nadó i l'infant des d'una perspectiva naturista i la informació a les famílies

Objectiu general

Conèixer les teràpies naturals i complementàries i el seu mecanisme d'acció en la promoció de la salut i la prevenció de la malaltia per poder informar i aconsellar les famílies dels nadons i infants petits (0-3 anys), en qualitat d'Infermeres.

Equip docent

Montse Bayego

+ informació

Calendari: 5, 12, 19 i 26 de maig de 2016. De 9,30 a 13,30 h.

Durada: 16 hores.

Matrícula: 32 € (col·legiades) i 96 € (no col·legiades).

Inscripció: de l'11 al 25 de març de 2016 (col·legiades i col·legiats) i del 18 al 25 de març de 2016 (no col·legiades).

Codi: 59/15-16

Nutrició des del naixement fins a l'adolescència

Objectiu general

Conèixer la importància que té l'alimentació en el desenvolupament de la persona amb l'objectiu d'aconseguir una alimentació adequada a cada edat.

Equip docent

Marta Anguera i Cristina Soldevilla

+ informació

Calendari: 31 de març, 7, 14, 21 i 28 d'abril de 2016. De 9,30 a 13,30 h.

Durada: 20 hores.

Matrícula: 40 € (col·legiades) i 120 € (no col·legiades).

Inscripció: del 4 al 18 de febrer de 2016 (col·legiades i col·legiats) i de l'11 al 18 de febrer de 2016 (no col·legiades).

Es sol·licitarà l'acreditació al Consell Consell Català de la Formació Continuada de les Professions Sanitàries (CCFCPS)

Codi: 60/15-16

Massatge infantil

Objectiu general

Donar a conèixer diferents possibilitats d'aplicació del massatge infantil en l'exercici de la professió infermera.

Equip docent

Montserrat Bayego

+ informació

Calendari: 5, 12, 19, 26 de novembre i 3 de desembre de 2015 de 9,30 a 13,30 h.

Durada: 20 hores.

Matrícula: 40 € (col·legiades) i 120 € (no col·legiades).

Inscripció: del 16 al 30 de setembre de 2015 (col·legiades) i del 23 al 30 de setembre de 2015 (no col·legiades).

Material que ha de portar l'alumne/a: una nina, si pot ser mida nadó o més gran i preferiblement tova.

Es sol·licitarà l'acreditació al Consell Consell Català de la Formació Continuada de les Professions Sanitàries (CCFCPS)

Infància

Codi: 53/15-16

Actualització en vacunació en edat pediàtrica

Objectiu general

Actualitzar els coneixements en l'àmbit de les vacunes per millorar la praxi vacunal i augmentar la qualitat de l'assistència.

Equip docent

Xus Galeote i Mireia Vidal

+ informació

Calendari: 5 i 6 d'abril de 2016 de 9,15 a 13,15 h.

Durada: 8 hores.

Matrícula: 16 € (col·legiades) i 48 € (no col·legiades).

Inscripció: del 12 al 26 de febrer de 2016 (col·legiades) i del 19 al 26 de febrer de 2016 (no col·legiades).

Curs acreditat pel Consell Consell Català de la Formació Continuada de les Professions Sanitàries.

Codi: 54/15-16

Atenció integral infermera a l'usuari pediàtric amb patologia respiratòria

Objectiu general

Adquirir els coneixements bàsics pel maneig, sobretot hospitalari, de l'usuari pediàtric amb patologia respiratòria.

Equip docent

Alejandro Bosch

+ informació

Calendari: 2, 9 i 16 de febrer de 2016 de 9,30 a 13,30 h.

Durada: 12 hores.

Matrícula: 24 € (col·legiades) i 72 € (no col·legiades).

Inscripció: del 14 al 28 de desembre de 2015 (col·legiades) i del 21 al 28 de desembre de 2015 (no col·legiades).

Curs acreditat pel Consell Consell Català de la Formació Continuada de les Professions Sanitàries.

Codi: 55/15-16

Cures infermeres a l'infant amb cardiopaties congènites

Objectiu general

Adquirir els coneixements en el maneig del nen hospitalitzat amb cardiopaties congènites.

Equip docent

M. Carmen Domínguez i Marta Santaolalla

+ informació

Calendari: 3, 10 i 17 de maig de 2016 de 9,30 a 13,30 h.

Durada: 12 hores.

Matrícula: 24 € (col·legiades) i 72 € (no col·legiades).

Inscripció: del 10 al 24 de març de 2016 (col·legiades) i del 17 al 24 de març de 2016 (no col·legiades).

Es sol·licitarà l'acreditació al Consell Consell Català de la Formació Continuada de les Professions Sanitàries (CCFCPS)



Salut laboral

Codi: 61/15-16 Dermatosis professional

Objectiu general

Conèixer la classificació de les dermatitis laborals i no laborals, en especial les dermatitis més freqüents que es donen en els professionals de la salut.

Equip docent

Anna Martí

+ informació

Calendari: 9 de febrer de 2016 de 15,45 a 19,45 h.

Durada: 9 hores.

Matrícula: 8 € (col·legiades) i 24 € (no col·legiades).

Inscripció: del 22 de desembre de 2015 al 5 de gener de 2016 (col·legiades) i del 29 de desembre de 2015 al 5 de gener de 2016 (no col·legiades).

Es sol·licitarà l'acreditació al Consell Consell Català de la Formació Continuada de les Professions Sanitàries (CCFCPS)

Codi: 62/15-16 La Infermera virtual en la promoció i educació de la salut a l'entorn laboral

Objectiu general

Capacitar les infermeres del treball en l'ús de la Infermera virtual com a eina 2.0 per a la promoció i educació per a la salut a l'entorn laboral.

Equip docent

Marc Fortes i Marina García

+ informació

Calendari: 26 de gener, 2 i 16 de febrer de 2016 de 10 a 13 h.

Durada: 9 hores.

Matrícula: 18 € (col·legiades) i 54 € (no col·legiades).

Inscripció: del 2 al 16 de desembre de 2015 (col·legiades) i del 9 al 16 de desembre de 2015 (no col·legiades).

Es sol·licitarà l'acreditació al Consell Consell Català de la Formació Continuada de les Professions Sanitàries (CCFCPS)

Codi: 63/15-16 Lesions musculoesquelètiques més freqüents a l'àmbit laboral

Objectiu general

Assolir coneixements bàsics en la prevenció, tractament i recuperació de les lesions musculoesquelètiques més freqüents a l'àmbit laboral.

Equip docent

Florentí González

+ informació

Calendari: 19 i 21 d'octubre de 2015 de 15,45 a 19,45 h.

Durada: 8 hores.

Matrícula: 16 € (col·legiades) i 48 € (no col·legiades).

Inscripció: del 2 al 16 de setembre de 2015 (col·legiades) i del 9 al 16 de setembre de 2015 (no col·legiades).

Material que ha de portar l'alumne/a: roba còmoda (tipus xandall) i tisores.

Es sol·licitarà l'acreditació al Consell Consell Català de la Formació Continuada de les Professions Sanitàries (CCFCPS)

Codi: 64/15-16 Gestió de les incapacitats laborals: temporal i permanent

Objectiu general

Proporcionar un marc teòric i pràctic sobre l'Institut Català d'Avaluacions Mèdiques (ICAM).

Equip docent

Eva Segura

+ informació

Calendari:

Classes presencials: 23 de novembre de 2015. De 15,45 a 19,45 h.

Classes en línia: 29 d'octubre, 19 de novembre i 10 de desembre de 2014.

Durada: 4 hores.

Matrícula: 8 € (col·legiades) i 24 € (no col·legiades).

Inscripció: del 30 de setembre al 14 d'octubre de 2015 (col·legiades) i del 7 al 14 d'octubre de 2015 (no col·legiades).

Es sol·licitarà l'acreditació al Consell Consell Català de la Formació Continuada de les Professions Sanitàries (CCFCPS)

Codi: 65/15-16 La veu i malalties relacionades amb el seu ús

Objectiu general

Prevenir els problemes vocals que es puguin aparèixer tant en infermeres que utilitzin amb freqüència la veu com per a les consultes d'usuaris amb un nivell elevat de càrrega vocal al llarg de la seva vida personal i/o professional.

Equip docent

Marta Jordana i Belen Serrano

+ informació

Calendari: 8, 10 i 15 de març de 2016 de 15,45 a 19,45 h.

Durada: 12 hores.

Matrícula: 24 € (col·legiades) i 72 € (no col·legiades).

Inscripció: del 19 de gener al 2 de febrer de 2016 (col·legiades) i del 26 de gener al 2 de febrer de 2016 (no col·legiades).

Material que ha de portar l'alumne/a: roba còmoda per a la segona sessió.

Es sol·licitarà l'acreditació al Consell Consell Català de la Formació Continuada de les Professions Sanitàries (CCFCPS)

Codi: 66/15-16 Entrevista motivacional. Nivell I

Objectiu general

Aprendre els principis bàsics de l'entrevista motivacional.

Equip docent

Mònica Astals

+ informació

Calendari: 11, 18, 25 de gener i 8 de febrer de 2016 de 15 a 19h.

Durada: 16 hores.

Matrícula: 32 € (col·legiades) i 96 € (no col·legiades).

Inscripció: del 6 al 20 de novembre de 2015 (col·legiades) i del 13 al 20 de novembre de 2015 (no col·legiades).

Curs acreditat pel Consell Consell Català de la Formació Continuada de les Professions Sanitàries.



Codi: 67/15-16 Maternitat i lactància en la dona treballadora

Objectiu general

Adquirir coneixements per millorar la pràctica professional per a la protecció de la maternitat i la lactància en la dona treballadora dins de l'àmbit de la infermeria.

Equip docent

Julià del Prado, Carmen Sánchez, Consuelo Sancho, Rocio Villar

+ informació

Calendari: 3, 10, 12, 17 i 19 de maig de 2016 de 16,45 a 19,45 h.

Durada: 15 hores.

Matrícula: 30 € (col·legiades) i 90 € (no col·legiades).

Inscripció: del 15 al 29 de març de 2016 (col·legiades) i del 22 al 29 de març de 2016 (no col·legiades).

Es sol·licitarà l'acreditació al Consell Consell Català de la Formació Continuada de les Professions Sanitàries (CCFCPS)

Codi: 68/15-16 Nutrició i dietètica en l'àmbit laboral

Objectiu general

Adquirir bases teòriques i pràctiques sobre els principis bàsics de la nutrició i dietètica aplicats a l'àmbit laboral.

Equip docent

Andrea Arroyo

+ informació

Calendari: 14, 19, 21 i 26 d'octubre de 2015 de 15,50 a 19,50 h.

Durada: 16 hores.

Matrícula: 32 € (col·legiades) i 96 € (no col·legiades).

Inscripció: de l'1 al 15 de setembre de 2015 (col·legiades) i del 8 al 15 de setembre de 2015 (no col·legiades).

Es sol·licitarà l'acreditació al Consell Consell Català de la Formació Continuada de les Professions Sanitàries (CCFCPS)

Codi: 69/15-16 Planificació dels primers auxilis a l'empresa

Objectiu general

Identificar les principals situacions d'urgència sanitària en l'àmbit laboral per saber organitzar i formar als treballadors que hauran d'activar el sistema d'emergència i donar l'atenció sanitària adequada.

Equip docent

Joan Mirabent

+ informació

Calendari: 1, 10, 17 i 24 de febrer de 2016 de 16,30 a 19,30 h.

Durada: 12 hores.

Matrícula: 24 € (col·legiades) i 72 € (no col·legiades).

Inscripció: del 16 al 30 de desembre de 2015 (col·legiades) i del 23 al 30 de desembre de 2015 (no col·legiades).

Curs acreditat pel Consell Consell Català de la Formació Continuada de les Professions Sanitàries.

Codi: 70/15-16 Taller teòric-pràctic d'exploracions per a infermeria

Objectiu general

Adquirir coneixements generals d'exploració clínica adaptades a infermeria que permetin dur a terme una correcta intervenció sanitària i promoció de la salut en el lloc de treball.

Equip docent

M. Cristina Ortíz

+ informació

Calendari: 25 de gener i 1 de febrer de 2016 de 15,50 a 19,50 h.

Durada: 8 hores.

Matrícula: 16 € (col·legiades) i 48 € (no col·legiades).

Inscripció: de l'1 al 15 de desembre de 2015 (col·legiades) i del 8 al 15 de desembre de 2015 (no col·legiades).

Material que ha de portar l'alumne/a: roba còmoda, fonendoscopi i llanterna petita.

Es sol·licitarà l'acreditació al Consell Consell Català de la Formació Continuada de les Professions Sanitàries (CCFCPS)

Salut mental

Codi: 71/15-16 Actualització en noves dependències

Objectiu general

Adquirir els coneixements i habilitats infermeres per a la prevenció, detecció i tractament de les noves dependències en els diversos àmbits d'atenció.

Equip docent

Anna Lamban i Lidia Sánchez

+ informació

Calendari: 30 d'octubre de 2015 de 9,30 a 13,30 h.

Durada: 4 hores.

Matrícula: 8 € (col·legiades) i 24 € (no col·legiades).

Inscripció: del 3 al 17 de setembre de 2015 (col·legiades) i del 10 al 17 de setembre de 2015 (no col·legiades).

Es sol·licitarà l'acreditació al Consell Consell Català de la Formació Continuada de les Professions Sanitàries (CCFCPS)

Codi: 72/15-16 Atenció de salut mental en contextos interculturals

Objectiu general

Facilitar la intervenció de les infermeres amb la població immigrant en matèria de salut mental mitjançant l'adquisició de coneixements i habilitats.

Equip docent

Mercedes Espinal

+ informació

Calendari: 26 d'octubre 2015 de 15 a 20 h.

Durada: 5 hores.

Matrícula: 10 € (col·legiades) i 30 € (no col·legiades).

Inscripció: del 2 al 16 de setembre de 2015 (col·legiades) i del 9 al 16 de setembre de 2015 (no col·legiades).

Es sol·licitarà l'acreditació al Consell Consell Català de la Formació Continuada de les Professions Sanitàries (CCFCPS)

Codi: 73/15-16 Intervenció en l'enuresi i encopresi infantil i juvenil

Objectiu general

Adquirir els coneixements i habilitats

bàsics per a la detecció, tractament i maneig dels pacients amb un TE.

Equip docent

M. Carmen Naranjo

+ informació

Calendari: 3 desembre 2015 de 9,30 a 13,30 h.

Durada: 4 hores.

Matrícula: 8 € (col·legiades) i 24 € (no col·legiades).

Inscripció: del 14 al 28 d'octubre de 2015 (col·legiades) i del 21 al 28 d'octubre de 2015 (no col·legiades).

Es sol·licitarà l'acreditació al Consell Consell Català de la Formació Continuada de les Professions Sanitàries (CCFCPS)

Codi: 74/15-16 Formació bàsica en trastorn de l'espectre de l'autisme per a infermeres

Objectiu general

Proporcionar educació del trastorn i estratègies d'abordatge a les diferents etapes de la vida.

Equip docent

Antonia Bretones i Diego Pérez

+ informació

Calendari: 2, 4, 9 i 11 de novembre 2015 de 15,30 a 19,30 h.

Durada: 16 hores.

Matrícula: 32 € (col·legiades) i 96 € (no col·legiades).

Inscripció: del 17 de setembre a l'1 d'octubre de 2015 (col·legiades) i del 24 de setembre a l'1 d'octubre de 2015 (no col·legiades).

Es sol·licitarà l'acreditació al Consell Consell Català de la Formació Continuada de les Professions Sanitàries (CCFCPS)

Codi: 75/15-16 Estratègies per abordar el Trastorn de dèficit d'atenció i hiperactivitat (TDAH)

Objectiu general

Aprender les particularitats del Trastorn per dèficit d'atenció i hiperactivitat (TDAH). Conèixer quina és l'aportació infermera en nens i adolescents afectats

pel TDAH.

Equip docent

M^a Carmen Naranjo i Diego Pérez

+ informació

Calendari: 11, 18 i 25 de gener de 2016 de 9,30 a 13,30 h.

Durada: 12 hores.

Matrícula: 24 € (col·legiades) i 72 € (no col·legiades).

Inscripció: del 12 al 26 de novembre de 2015 (col·legiades) i del 19 al 26 de novembre de 2015 (no col·legiades).

Curs acreditat pel Consell Consell Català de la Formació Continuada de les Professions Sanitàries.

Codi: 76/15-16 Intervenció infermera en la prevenció i tractament dels trastorns de la conducta alimentària

Objectiu general

Adquirir els coneixements i habilitats bàsics per a la prevenció, detecció, tractament i maneig dels pacients amb trastorns de la conducta alimentària (TCA).

Equip docent

Lola Domene

+ informació

Calendari: 8 i 10 de març 2016. De 9,30 a 13,30 h.

Durada: 8 hores.

Matrícula: 20 € (col·legiades) i 60 € (no col·legiades).

Inscripció: del 19 de gener al 2 de febrer de 2016 (col·legiades) i del 26 de gener al 2 de febrer de 2016 (no col·legiades).

Es sol·licitarà l'acreditació al Consell Consell Català de la Formació Continuada de les Professions Sanitàries (CCFCPS)

Codi: 77/15-16 Introducció a l'entrevista motivacional

Objectiu general

Adquirir els coneixements i habilitats bàsics sobre la tècnica de l'entrevista motivacional. Proporcionar eines i estratègies per promoure els canvis.

Equip docent

Lidia Sánchez

+ informació

Calendari: 1 de juny 2016 de 9,30 a 13,30 h.

Durada: 4 hores.

Matrícula: 8 € (col·legiades) i 24 € (no col·legiades).

Inscripció: de l'11 al 22 d'abril de 2016 (col·legiades) i del 18 al 22 d'abril de 2016 (no col·legiades).

Curs acreditat pel Consell Consell Català de la Formació Continuada de les Professions Sanitàries.

Codi: 78/15-16 Introducció a la teràpia grupal en infermeria

Objectiu general

Revisar els coneixements sobre les aplicacions generals i específiques de les estratègies grupals, tant en la intervenció clínica com comunitària.

Equip docent

Sílvia Rosado

+ informació

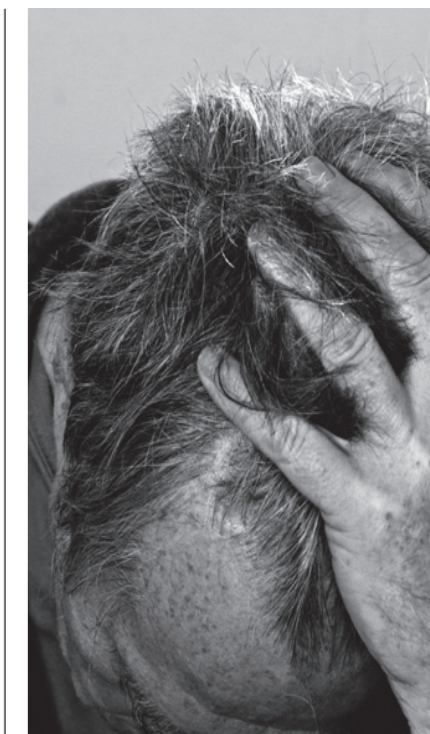
Calendari: 11, 12, 13 i 14 d'abril de 2016 de 16,30 a 19,30 h.

Durada: 12 hores.

Matrícula: 24 € (col·legiades) i 72 € (no col·legiades).

Inscripció: del 17 de febrer al 2 de març de 2016 (col·legiades) i del 24 de febrer al 2 de març de 2016 (no col·legiades).

Es sol·licitarà l'acreditació al Consell Consell Català de la Formació Continuada de les Professions Sanitàries (CCFCPS)



Teràpies naturals i complementàries

Codi: 79/15-16 Aprendre a gestionar l'estrès amb la sofrologia. Nivell bàsic

Objectiu general

Donar a conèixer el mètode utilitzat per la sofrologia. Aportar eines psicofísiques per aplicar-lo de manera preventiva i terapèutica en l'àmbit professional, perquè pugui ser aplicat en les cures infermeres dirigides als usuaris.

Equip docent

Rosa Cabello

+ informació

Calendari: 5, 12, 19, 26 d'abril i 3 de maig de 2016 de 9,30 a 13,30 h.

Durada: 20 hores.

Matrícula: 40 € (col·legiades) i 120 € (no col·legiades).

Inscripció: del 13 al 26 de febrer de 2016 (col·legiades) i del 19 al 26 de febrer de 2016 (no col·legiades).

Es sol·licitarà l'acreditació al Consell Consell Català de la Formació Continuada de les Professions Sanitàries (CCFCPS)

Codi: 80/15-16 Aromateràpia científica en les cures infermeres

Objectiu general

Saber aplicar els olis essencials en les cures infermeres.

Equip docent

Gemma Baulies, Laura Mestres i Rosa Maria Torres

+ informació

Calendari: 18, 25 de febrer, 3, 10, 16 i 17 de març de 2016 de 15,45 a 19,45 h.

Durada: 24 hores.

Matrícula: 48 € (col·legiades) i 144 € (no col·legiades).

Inscripció: del 29 de desembre de 2015 al 12 de gener de 2016 (col·legiades) i del 5 al 12 de gener de 2016 (no col·legiades).

Codi: 81/15-16 Drenatge limfàtic

Objectiu general

Dotar d'una estratègia i habilitat sobre el drenatge per millorar la competència personal en l'exercici de la professió infermera.

Equip docent

Geneviève Fabre

+ informació

Calendari: 30 de març, 6, 13, 20, 27 d'abril, 4, 11, 18, 25 de maig i 1 de juny de 2016 de 15 a 17 h.

Durada: 20 hores.

Matrícula: 40 € (col·legiades) i 120 € (no col·legiades).

Inscripció: del 3 al 17 de febrer de 2016 (col·legiades) i del 10 al 17 de febrer de 2016 (no col·legiades).

Es sol·licitarà l'acreditació al Consell Consell Català de la Formació Continuada de les Professions Sanitàries (CCFCPS)

Codi: 82/15-16 Introducció a l'homeopatia

Objectiu general

Adquirir els coneixements necessaris per iniciar-se en el maneig i tractament amb medicaments homeopàtics i per ser capaç d'informar els usuaris.

Equip docent

Julio Cubilla

+ informació

Calendari: 4, 11, 18, 25 de novembre, 2 i 9 de desembre de 2015 de 15,30 a 19,30 h.

Durada: 24 hores.

Matrícula: 48 € (col·legiades) i 144 € (no col·legiades).

Inscripció: del 16 al 30 de setembre de 2015 (col·legiades) i del 23 al 30 de setembre de 2015 (no col·legiades).

Codi: 83/15-16 Iniciació a la fitoteràpia i plantes medicinals

Objectiu general

Conèixer l'ús terapèutic i l'aplicació de les plantes medicinals amb més evidència científica.

Equip docent

Gemma Baulies i Rosa Maria Torres

+ informació

Calendari: classes presencials 6 i 20 d'abril, 4, 18 i 25 de maig, 1 i 15 de juny de 2016 de 17,45 a 19,45 h.

Classes en línia 13 i 27 d'abril, 11 de maig i 8 de juny de 2016.

Durada: 20 hores.

Matrícula: 40 € (col·legiades) i 120 € (no col·legiades).

Inscripció: del 18 de febrer al 3 de març de 2016 (col·legiades) i del 25 de febrer al 3 de març de 2016 (no col·legiades).

Es sol·licitarà l'acreditació al Consell Consell Català de la Formació Continuada de les Professions Sanitàries (CCFCPS)

Codi: 84/15-16 Oligoteràpia: Introducció i aplicació en la pràctica infermera

Objectiu general

Donar a conèixer els fonaments de l'oligoteràpia i la seva aplicació a la pràctica infermera per regular trastorns funcionals de la persona.

Equip docent

Montserrat Bayego

+ informació

Calendari: 1 i 8 de març de 2016 de 15,30 a 19,30 h.

Durada: 8 hores.

Matrícula: 16 € (col·legiades) i 48 € (no col·legiades).

Inscripció: del 21 de gener al 4 de febrer de 2016 (col·legiades) i del 28 de gener al 4 de febrer de 2016 (no col·legiades).

Curs acreditat pel Consell Consell Català de la Formació Continuada de les Professions Sanitàries.

Codi: 85/15-16 Reflexoteràpia, una eina adient per tenir cura de la persona i la seva aplicació en qualsevol àmbit infermer

Objectiu general

Introduir l'alumnat en el coneixement teòric i pràctic de la reflexoteràpia, així com mostres les seves possibles aplicacions en qualsevol àmbit infermer.

Equip docent

Montserrat Bayego

+ informació

Calendari: 19 i 26 de gener, 2, 9, 16 i 23 de febrer de 2016 de 15,30 a 19,30 h.

Durada: 24 hores.

Matrícula: 48 € (col·legiades) i 144 € (no col·legiades).

Inscripció: del 26 de novembre al 10 de desembre de 2015 (col·legiades) i del 3 al 10 de desembre de 2015 (no col·legiades).

Material que ha de portar l'alumne/a: roba còmoda.

Codi: 86-87/15-16 Teràpia floral del Dr. Bach. Nivell bàsic

Objectiu general

Donar a conèixer la teràpia floral del Dr. Bach com a nou instrument de suport terapèutic.

Equip docent

Montserrat Bayego

+ informació

Opció A

Calendari: 27 d'octubre, 3, 10, 17, 24 de novembre, 1, 15 i 22 de desembre de 2015 de 15,30 a 19,30 h.

Codi: 86/15-16

Inscripció: del 4 al 18 de setembre de 2015 (col·legiades) i de l'11 al 18 de setembre de 2015 (no col·legiades).

Opció B

Calendari: 14, 21, 28 de gener, 4, 11, 18, 25 de gener i 3 de març de 2016 de 9,30 a 13,30 h.

Codi: 87/15-16



Inscripció: del 18 de novembre al 2 de desembre de 2015 (col·legiades) i del 25 de novembre al 2 de desembre de 2015 (no col·legiades).

Durada: 32 hores.

Matrícula: 64 € (col·legiades) i 192 € (no col·legiades).

Acreditació del Centre Bach

Codi: 88/15-16 Tècnica metamòrfica. Nivell bàsic

Objectiu general

Aprendre les bases per practicar la tècnica metamòrfica. Proporcionar el coneixement de la importància que tenen l'etapa prenatal i el cost emocional en el futur desenvolupament psíquic, mental i emocional de l'individu.

Equip docent

M. Carmen Martínez

+ informació

Calendari: 14, 21 i 28 de gener, 4 i 11 de febrer de 2016 de 15,45 a 19,45 h.

Durada: 20 hores.

Matrícula: 40 € (col·legiades) i 120 € (no col·legiades).

Inscripció: del 23 de novembre al 4 de desembre de 2015 (col·legiades) i del 30 de novembre al 4 de desembre de 2015 (no col·legiades).

Material que ha de portar l'alumne/a: roba còmoda, manta petita de sofà i tovallola de mans.

E-salut

Codi: 90/15-16 Eines web 2.0 i xarxes socials per a la cerca i gestió d'informació de salut

Objectiu general

Dotar els alumnes de les habilitats pràctiques necessàries per a la utilització, en diferents àmbits d'activitat, de les tecnologies de la informació i comunicació (TIC) com a recolzament en l'atenció de les persones en el treball clínic, de docència i de recerca.

Equip docent

Miguel Angel Mayer

+ informació

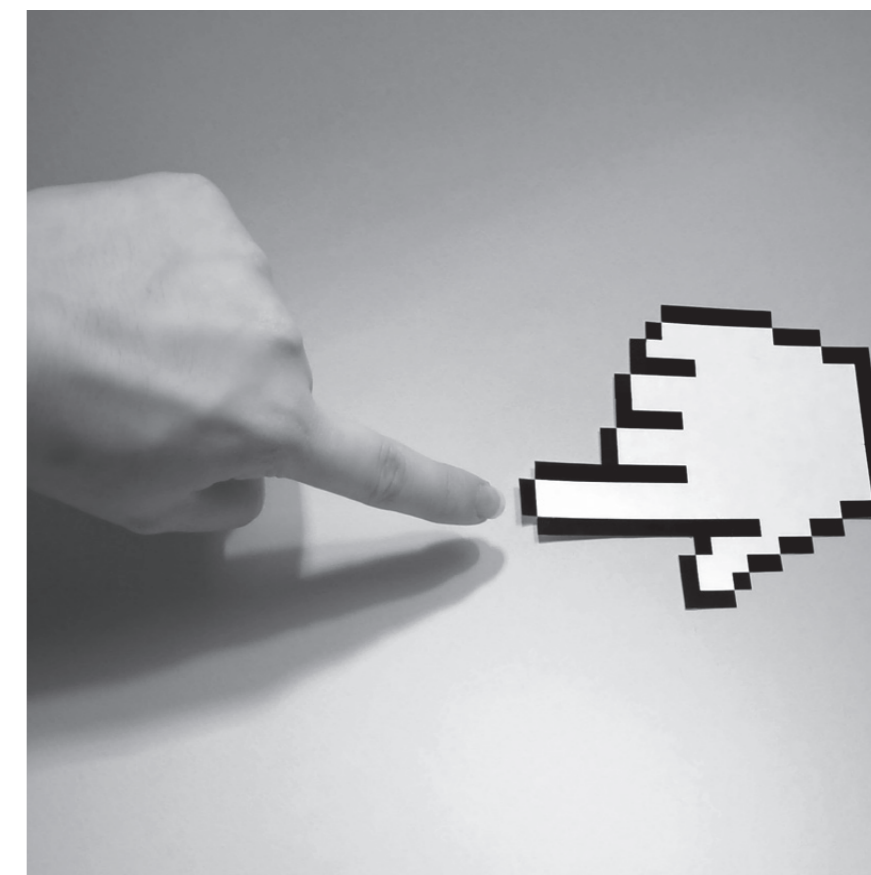
Calendari: 10 i 11 de maig de 2016 de 16 a 19 h.

Durada: 6 hores.

Matrícula: 32 € (col·legiades) i 36 € (no col·legiades).

Inscripció: del 22 de març al 5 d'abril de 2016 (col·legiades) i del 29 de març al 5 d'abril de 2016 (no col·legiades).

Es sol·licitarà l'acreditació al Consell Consell Català de la Formació Continuada de les Professions Sanitàries (CCFCPS)



Codi: 89/15-16 Reiki en les cures infermeres. Nivell bàsic

Objectiu general

Conèixer els fonaments teòrics i pràctics del mètode Reiki. Aportar les eines necessàries per aplicar-lo a nivell terapèutic a les cures infermeres i a nivell personal a la vida diària dels professionals.

Equip docent

Aurora López

+ informació

Calendari: 3, 10, 17 i 24 de febrer, 2 i 9 de març de 2016 de 9,15 a 13,15 hores.

Durada: 24 hores.

Matrícula: 48 € (col·legiades) i 144 € (no col·legiades).

Inscripció: de l'11 al 25 de desembre de 2015 (col·legiades i col·legiats) i del 18 al 25 de desembre de 2015 (no col·legiades).

Material que ha de portar l'alumne/a: roba còmoda i manta de viatge.

Codi: 91/15-16

La Infermera virtual en la pràctica infermera

Objectiu general

Capacitar els professionals de la salut en l'ús de la Infermera virtual com a eina 2.0 per a la promoció i educació per a la salut dels ciutadans.

Mòdul I: La Infermera virtual, un portal per a la promoció i educació per a la salut dels ciutadans

Descobrir el potencial de la Infermera virtual com a eina 2.0 per a la promoció i educació per a la salut dels ciutadans.

Mòdul II: Alfabetització digital i xarxes socials en el marc de la salut i web 2.0

Crear oportunitats d'aprenentatge en l'ús de les Tecnologies de la Informació i la Comunicació (TIC) i la xarxa 2.0 en el marc dels programes i estratègies del sistema de salut.

Mòdul III: Aplicació pràctica de la

Infermera virtual per a l'apoderament i participació del ciutadà en la cura de la salut individual i de la comunitat
Consolidar els coneixements, les actituds i les habilitats necessàries per a l'ús de la Infermera virtual en el marc d'una estratègia planificada en l'atenció a la salut dels ciutadans.

Equip docent

Marc Fortes i Marina García

+ informació

Per a infermeres individuals:

Calendari: 27 d'octubre, 3 i 17 de novembre de 2015 de 16 a 19 h.

Durada: 9 hores.

Matrícula: 18 € (col·legiades) i 54 € (no col·legiades).

Inscripció: del 3 al 17 de setembre de 2015 (col·legiades) i del 10 al 17 de setembre de 2015 (no col·legiades).

Per a organitzacions i empreses sanitàries:

Durada: 9 hores.

Contactar amb:

Anna Almirall al 93 212 81 08 o per correu electrònic: aalmirall@coib.cat

Curs acreditat pel Consell Consell Català de la Formació Continuada de les Professions Sanitàries.

